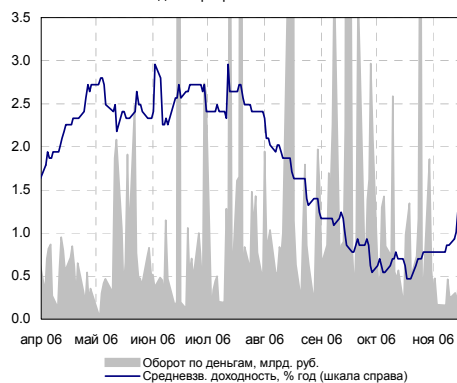
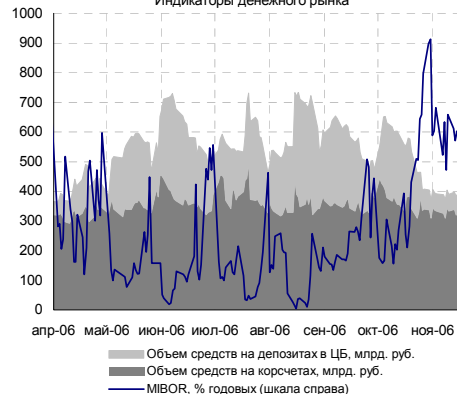


Индикаторы рынка ГКО-ОФЗ

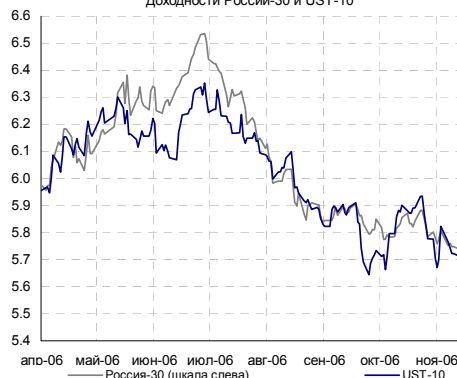


Индикатор	Значение	Изм-е	Изм-е, %	Выпуск	Close	Изм-е, %	YTM, %	Изм-е, б.п.
Нефть (Urals)	53.71	-2.49	-4.43	↓	UST 10	100.16	0.53	4.61 -7
Золото	621.5	3.30	0.53	↑	РОССИЯ 30	112.13	0.00	5.76 0
EUR/USD	1.2826	0.0029	0.23	↑	Газпром 34	126.72	-0.31	6.52 3
RUB/USD	26.6551	0.0003	0.00	↓	Банк Москвы 09	104.30	0.15	6.32 -6
FF Fut. ноя.07	4.9	-0.06		↓	ОФЗ 25057	103.95	0.05	6.16 -2
FF Fut. Prob (4.75%), ноя.07	70.0%	12.0%		↑	ОФЗ 25058	101.00	-0.04	5.70 3
EMBI+	401.14	0.00	0.00	↑	ОФЗ 46020	101.63	-0.05	6.88 0
EMBI+, спрэд	191	7		↑	МГор44-об	109.48	-0.12	6.82 2
EMBI+ Россия	444.06	0.52	0.12	↑	Мос.обл.6в	107.35	-0.13	7.16 3
EMBI+ Россия, спрэд	113	8		↑	Мос.обл.5в	107.30	-0.05	6.87 2
МIBOR, %	6.07	-0.18		↓	КОМИ 8в об	100.25	-0.15	7.52 3
Счета и деп. в ЦБ, млрд. руб.	396.8	0.4	0.10	↓	РЖД-07обл	102.40	0.00	7.18 0
МИСЕХ RCBI	101.13	-0.04	-0.04	↓	НГК ИТЕРА	101.30	0.00	8.60 -1
МИСЕХ объемы, млн.руб.	Биржа	РПС	Сумм.	РЕПО	Евросеть-2	99.62	-0.28	10.91 30
Корпоративные	1570.2	5526.8	7097.0	12465.6	ТехИнвст-1	98.50	0.00	11.39 0
Муниципальные	256.5	1645.8	1902.3	6169.1	ГлМосСтр-2	101.20	-0.10	10.19 13
Государственные	322.6	0.0	322.6	0.0	ЮТК-03 об.	102.15	-0.01	8.50 0

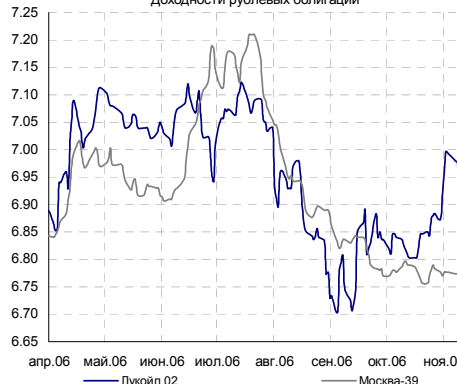
Индикаторы денежного рынка



Доходности России-30 и UST-10



Доходности рублевых облигаций



Внутренний долговой рынок

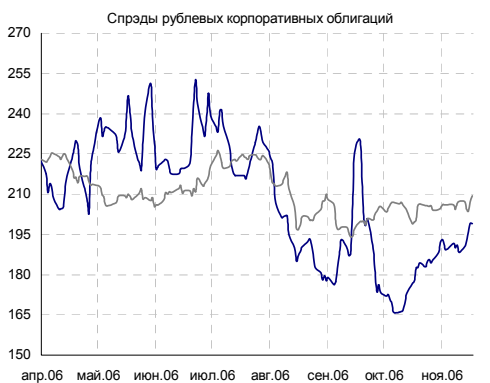
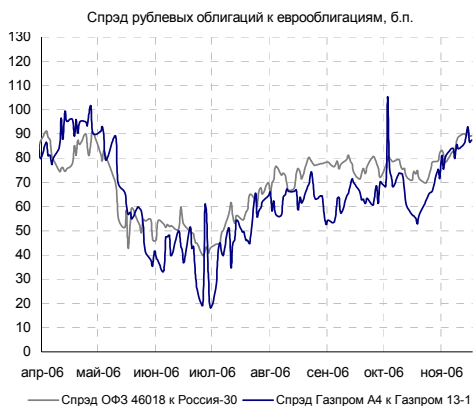
▶ На внутреннем долговом рынке в негосударственном сегменте снижение котировок после небольшой паузы возобновилось. В то же время государственный сегмент после опережающего рынок снижения остался стабильным. В корпоративном секторе активно торговались бумаги ФСК ЕЭС. Лидер по оборотам корпоративного сектора ФСК ЕЭС-02 с погашением в июне 2010 года снизился на 0,22%, доходность выросла на 7 б.п. до 7,32% годовых. ФСК ЕЭС-03 с погашением в декабре 2008 года потерял 0,19%, доходность по цене закрытия составила 7,19% годовых (+10 б.п.).

По нашим оценкам за прошедшую неделю капитализация корпоративного сектора снизилась на 0,09%, муниципального — на 0,19%. Снижение капитализации сектора госбумаг составило 0,03%. Капитализация 10 наиболее ликвидных выпусков корпоративного сектора упала на 0,14%, муниципального — на 0,05%, сектора госбумаг — на 0,21%.

▶ Конец месяца вряд ли принесет что-либо новое и позитивное на внутренний долговой рынок. На первый план среди факторов, определяющих «картину рынка» за последний месяц, вышла рублевая ликвидность. Долгожданное восстановление после резкого снижения в конце октября так и не наступило, а начало очередного налогового периода только обострит ситуацию на денежном рынке. Сегодня состоит оплата НДС. С утра ставки на МБК составляли 5 — 6 % (overnight), остатки на корсчетах и депозитных счетах в Банке России снизились на 4,8 млрд. руб. до 392 млрд. руб., среднее значение этого показателя по итогам недели составило 393,4 млрд. руб. В то же время, как можно было наблюдать в четверг, даже кратковременное улучшение ситуации на денежном рынке может остановить падение котировок.

Внешние долговые рынки

В пятницу в центре внимания внешнего долгового рынка была статистика по строительному рынку США. Опубликованные данные оказались хуже прогнозов экономистов. В октябре количество новых домов снизилось на 14,6% по сравнению с сентябрем до самого низкого значения за 6 лет. Количество разрешений, выданных на строительство новых домов, снизилось на 6,3%. Напомним, что ослабление жилищного сектора стало одним из главных факторов снижения темпов роста экономики США в III квартале 2006 года. На слабых данных по «проблемному» сектору экономики котировки us-treasuries двинулись вверх.



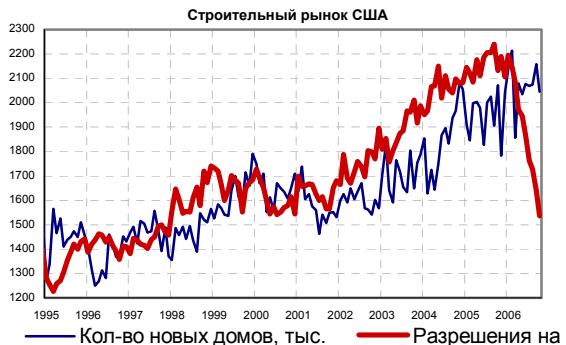
Корпоративный сегмент

Лидеры оборотов

Биржа + РПС, млн. руб.	Изм-е, %	
ФСК ЕЭС-02	1014.42	-0.22 ↓
ФСК ЕЭС-03	806.77	-0.19 ↓
РЖД-06обл	547.12	-0.13 ↓
АИЖК 8об	400.00	0.05 ↑
ТМК-02 обл	373.11	-0.05 ↓
ТАИФ-Фин01	340.01	0.05 ↑
РТК-ЛИЗ 4с	280.02	-0.10 ↓
САНОС-02об	217.83	-0.25 ↓
АИЖК 7об	211.08	-0.10 ↓
ЧТПЗ 01об	189.44	-0.11 ↓

Лидеры роста/падения

Рост, %	Падение, %	
1.15	РосселхозБ	
0.59	ДМЦЕНТРоб1	
0.50	ОСТ-2об	
0.30	ГОТЭК-2	
0.30	ВолгоБур01	
	СтрТрГаз01	-1.00
	ОМК 1 об	-1.00
	Вагонмаш 1	-1.00
	КИТФинБанк	-0.39
	СевКаб обл	-0.30

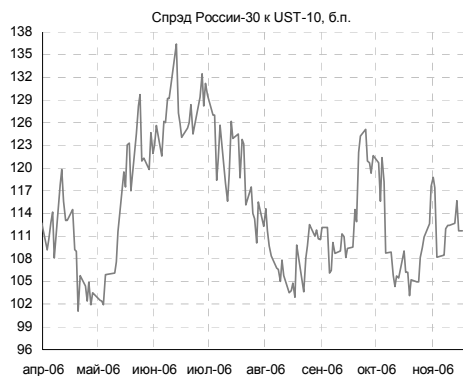


«Ограничителем» роста в очередной раз послужили высказывания представителей ФРС. Выступая на Европейском Банковском Конгрессе во Франкфурте, президент Федерального Банка Далласа Ричард Фишер, отвечая на вопрос по поводу снижения инфляционных показателей, указал, что «один месяц — это еще далеко не тренд». Однако реакция на уже далеко не первое подобное заявление была кратковременной. После небольшого отката котировки us-treasuries вновь пошли вверх. По итогам пятницы доходности краткосрочных облигаций снизились на 8 б.п., долгосрочных — на 5 – 7 б.п.

С утра кривая доходностей us-treasuries выглядит следующим образом. Доходности 2-летних облигаций составляют 4,76% годовых (+3 б.п. по итогам недели), 5-летних — 4,59% (+3 б.п.). 10-летние облигации торгуются на уровне 4,59% годовых по доходности (нулевое изменение по итогам недели), 30-летние — на уровне 4,68% годовых (-1 б.п.).

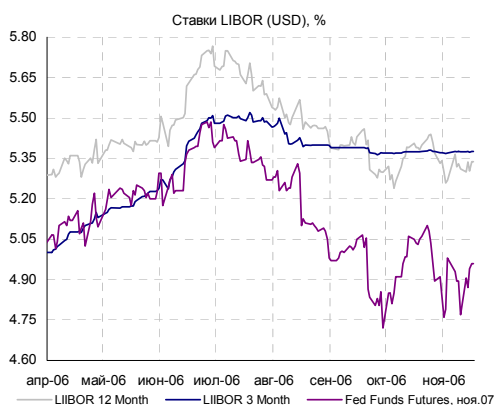
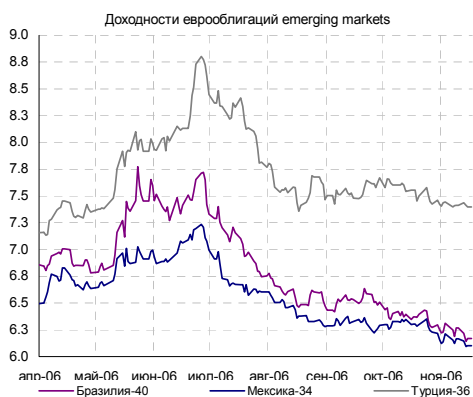
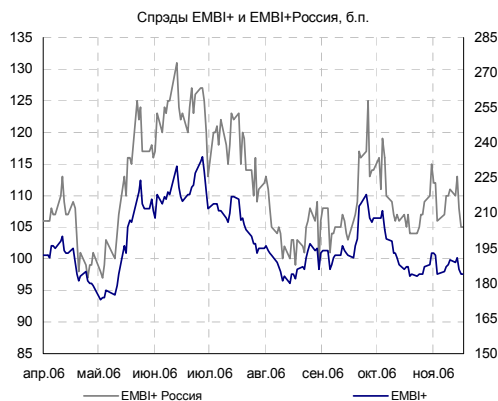
Текущая праздничная для Америки неделя обещает быть достаточно спокойной и скучной. В четверг рынки США будут закрыты в связи с празднованием Дня Благодарения, среда и пятница — короткие дни. Существенной макростатистики, способной оказать заметное влияние на расстановку сил на рынке, не публикуется. Сегодня выходит индекс опережающих индикаторов за октябрь, в среду — данные по рынку ипотечного кредитования и индекс потребительского доверия, рассчитываемый Мичиганским Университетом.

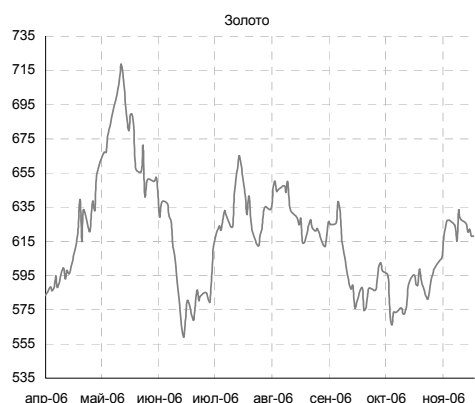
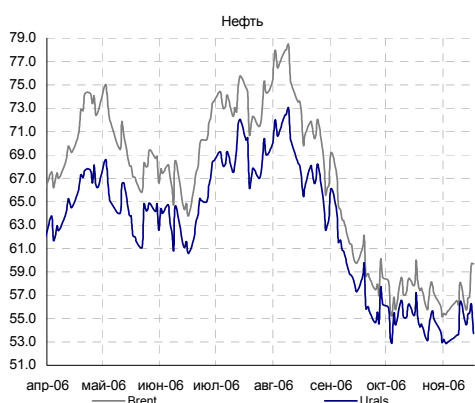
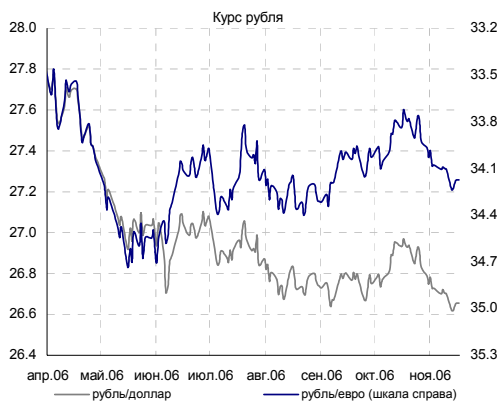
Газпром. В пятницу ОАО «Газпром» разместил бивалютные еврооблигации. Первый транш еврооблигаций с погашением в ноябре 2016 года был продан по номиналу на \$1,35 млрд. Облигации предполагают купон в размере 6,212% годовых. Вторая часть выпуска была продана на €500 млн. по номиналу. Облигации предполагают купон в размере 5,136% годовых, и погашаются в марте 2017 года. В настоящий момент Газпром имеет рейтинги на уровне «BBB-» рейтинговых агентств «Standard & Poor's» и «Fitch Ratings» и рейтинг «Baa1» от «Moody's Investors Service».



Emerging markets

► В пятницу индекс суверенных еврооблигаций emerging markets EMBI+ остался неизменным, а его спрэд увеличился на 5 б.п. и составил 191 б.п. Недельное изменение индекса составило +0,03%, спрэда индекса - -1 б.п. Индекс EMBI+ Россия в последний рабочий день прошедшей недели вырос на 0,12%, а спрэд индекса расширился до 113 б.п. (+5 б.п.). Еврооблигации «Россия-30» на текущий момент торгуются на уровне 112,250/112,438% от номинала со спрэдом к UST-10 в 114 б.п. Основной индикатор рынка Бразилии – еврооблигации «Бразилия-40» в пятницу выросли на 0,187% и закрылись на уровне 132,250% от номинала (bid). На данный момент облигации торгуются на уровне 132,188/132,313% от номинала со спрэдом к UST-30 в 149 б.п.





КАЛЕНДАРЬ СОБЫТИЙ НА ДОЛГОВОМ РЫНКЕ

Дата	Событие
СЕГОДНЯ	Уплата НДС
23.11.06	Выходной день в США (День Благодарения)
27.11.06	Уплата акцизов, налога на добычу полезных ископаемых
28.11.06	Уплата налога на прибыль
12.12.06	Очередное заседание комиссии FOMC. Рассмотрение вопроса об изменении учетной ставки
14.12.06	В Нигерии пройдет 143-я внеочередная встреча членов ОПЕК

КАЛЕНДАРЬ ПЕРВИЧНОГО РЫНКА

Дата	Эмитент, серия выпуска	Объем, млн.	Срок обращения
СЕГОДНЯ			
21.11.06	Тензор-Финанс, 01	500	3 года/ 1,5
21.11.06	ТОАП-Финансы, 01	2000	3 года/ 1,5
22.11.06	ОХЗ-Инвест, 01	900	3 года
22.11.06	М.Видео Финанс, 01	2000	3 года/ год
23.11.06	Востокцемент, 01	800	3 года
23.11.06	Парнас-М, 02	1000	-
28.11.06	ДКС ФЖС Башкирии, 01	500	-

СТАТИСТИКА США

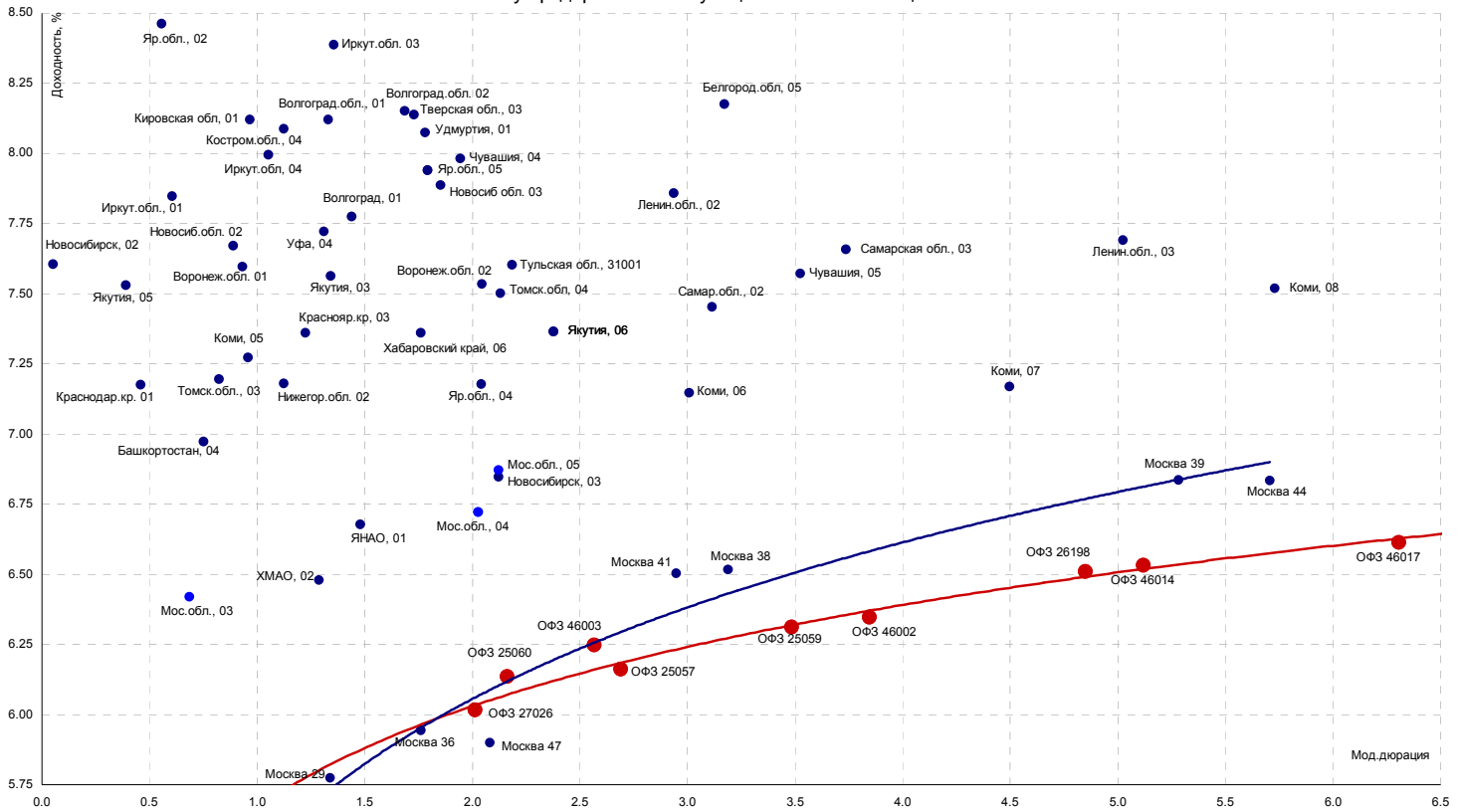
Дата	Показатель	Посл. период	Ожидаемое значение	Прошрое значение	Фактическое значение
01.11.06	Индекс Деловой активности (Manufacturing ISM)	окт.06	53.00	52.90	51.20
02.11.06	Производительность рабочей силы, (p)	3 кв.06	1.10%	1.20%	0.00%
03.11.06	Статистика рынка труда - Число новых рабочих мест (Non-farm payrolls)	окт.06	125 000	148 000	92 000
03.11.06	Индекс Деловой активности в сфере услуг (ISM non-manufacturing)	окт.06	54.50	52.90	57.10
09.11.06	Торговый баланс (сальдо, млрд. долл.)	сен.06	-66.00	-69.00	-64.30
09.11.06	Импортные цены	окт.06	-0.60%	0.20%	-0.60%
09.11.06	Экспортные цены	окт.06	-0.50%	-0.30%	-0.50%
13.11.06	Сальдо федерального бюджета, млрд. долл.	окт.06	-49.00	-47.30	-49.30
14.11.06	Инфляция в промышленном секторе (PPI)	окт.06	-0.70%	-1.30%	-1.60%
14.11.06	Инфляция - Core PPI (очищенная от влияния цен на продовольствие и энергетику)	окт.06	0.10%	0.60%	-0.90%
14.11.06	Розничные продажи (Retail sales), m-t-m	окт.06	-0.40%	-0.40%	-0.20%
14.11.06	Retail sales, исключая автомобили, m-t-m	окт.06	-0.30%	-0.50%	-0.40%
16.11.06	Счет движения капитала (Capital Net Flow), млрд. долл.	сен.06	75.0	114.40	65.10
16.11.06	Инфляция - Индекс потребительских цен (CPI)	окт.06	-0.30%	-0.50%	-0.50%
16.11.06	Инфляция, без учета цен на энергоносители и продовольствие (core CPI)	окт.06	0.20%	0.20%	0.10%
16.11.06	Индекс промышленного производства	окт.06	0.30%	-0.60%	0.20%
СЕГОДНЯ					
28.11.06	Индекс потребительской уверенности (Consumer confidence index)	ноя.06		105.40	
29.11.06	Предварительная оценка ВВП (preliminary)	3 кв.06		1.60%	
29.11.06	Прибыли корпораций (preliminary)	3 кв.06			
29.11.06	Статистика продаж новых домов тыс. ед.	окт.06		1 075	
30.11.06	Индекс потребительских расходов (PCE core)	окт.06		0.20%	

Календарь платежей по облигациям

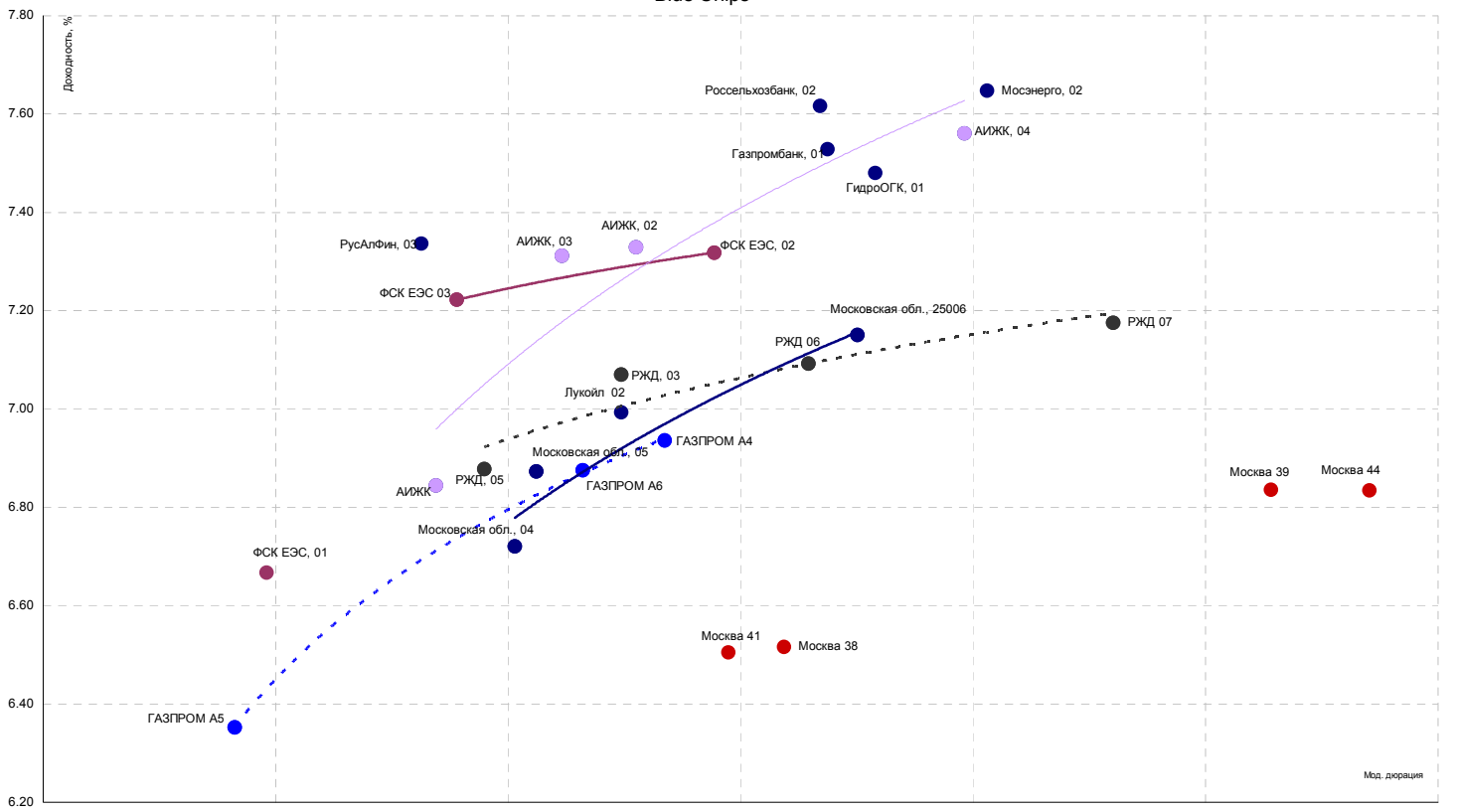
Дата выплаты	Эмитенты	Объем, млн. руб.	размер выплаты, млн. руб.	тип
20.11.06	НСММЗ, 01	1000	4.99	купон
20.11.06	РУСАЛ, 02	5000	201.64	купон
20.11.06	Москва 31	5000	126.03	купон
21.11.06	АЦБК-Инвест, 02	500	14.71	купон
21.11.06	АЦБК-Инвест, 02	500	500.00	оферта
21.11.06	Газбанк, 01	750	41.14	купон
21.11.06	Газбанк, 01	750	750.00	оферта
21.11.06	Лукойл 02	6000	213.91	купон
21.11.06	ПИК, 05	1120	28.48	купон
21.11.06	Татфондбанк, 03	1500	37.40	купон
22.11.06	ИНПРОМ, 03	1300	69.36	купон
22.11.06	ИНПРОМ, 03	1300	69.36	купон
22.11.06	Копейка ТД, 02	4000	86.76	купон
22.11.06	Магнит 01	2000	93.14	купон
22.11.06	Россельхозбанк, 02	7000	137.00	купон
22.11.06	С- Агро, 01	400	11.47	купон
22.11.06	Сибирьтелеком, 07	2000	86.26	купон
23.11.06	Адамант, 02	2000	56.10	купон
23.11.06	Балтимор-Нева, 02	800	800.00	оферта
23.11.06	Ист Лайн Хэндлинг, 02	3000	173.37	купон
23.11.06	Ист Лайн Хэндлинг, 02	3000	3000.00	оферта
23.11.06	Марта-Финанс, 01	700	51.80	купон
23.11.06	Свободный сокол, 02	600	35.15	купон
23.11.06	СГ МЕЧЕЛ, 01	2000	54.85	купон
23.11.06	УРСИ 06	2000	81.78	купон
23.11.06	Коми, 07	1000	60.49	купон
23.11.06	Тверская обл., 02	1000	42.13	купон
23.11.06	Тверская обл., 02	1000	1000.00	погашение
23.11.06	Томск, 01	300	3.59	купон
24.11.06	ДЗ-Финанс, 01	400	23.14	купон
24.11.06	Мастер-Банк, 02	1000	58.59	купон
24.11.06	ЮТЭйр, 01	1000	53.40	купон
24.11.06	ЮТЭйр, 01	1000	1000.00	погашение
24.11.06	Хабаровский край, 06	1000	45.37	купон
24.11.06	Ярославская обл., 04	1000	55.15	купон
25.11.06	Главмосстрой, 01	2000	4.99	купон
26.11.06	ХМАО, 02	5000	299.18	купон
28.11.06	МаирИнвест, 02	1000	54.35	купон
28.11.06	МаирИнвест, 02	1000	1000.00	оферта
28.11.06	МГТС, 05	1500	62.08	купон
28.11.06	Роствертол, 01	800	37.10	купон
28.11.06	Югтранзит 02	1000	57.34	купон
28.11.06	Югтранзит 02	1000	1000.00	оферта
29.11.06	Техносила, 01	2000	99.73	купон
30.11.06	МИА, 03	1500	35.15	купон
30.11.06	НОВАТЭК, 01	1000	46.87	купон
30.11.06	НОВАТЭК, 01	1000	1000.00	погашение
30.11.06	СЗ Телеком, 03	3000	69.18	купон
30.11.06	Новосибирская обл. 02	2000	66.32	купон
01.12.06	АИЖК 01	1070	59.01	купон
01.12.06	НКНХ 03	2000	19.95	купон
01.12.06	Трансмашхолдинг, 01	1500	7.52	купон
01.12.06	УдмуртНП, 01	1500	35.53	купон
01.12.06	УдмуртНП, 01	1500	1500.00	оферта
01.12.06	Тверская обл., 03	800	16.03	купон
02.12.06	Абсолют банк, 02	1000	24.18	купон
02.12.06	Тулачермет 02	1000	48.88	купон

Источники: REUTERS, расчеты Банка Москвы

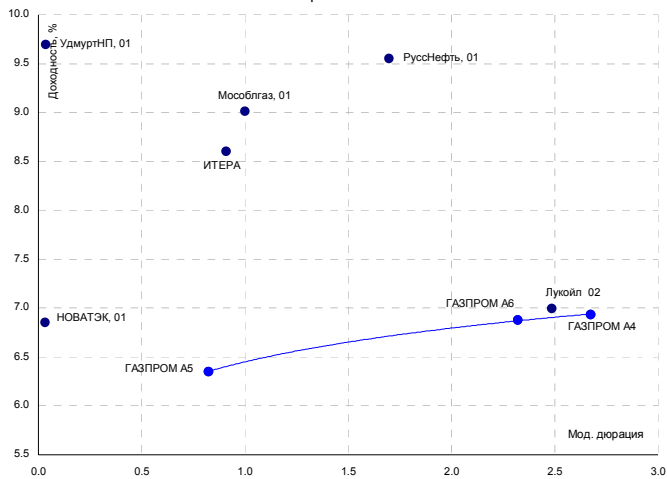
Субфедеральные и муниципальные облигации



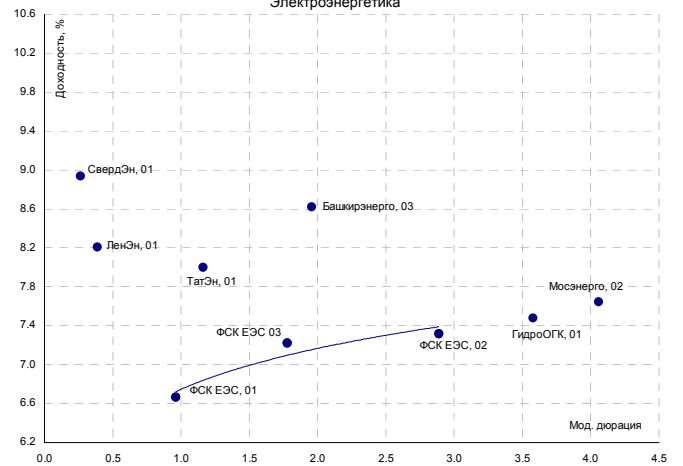
Blue Chips



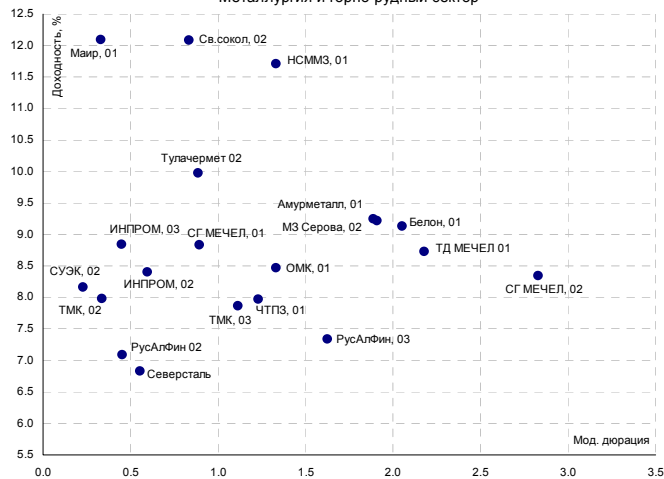
Нефть и газ



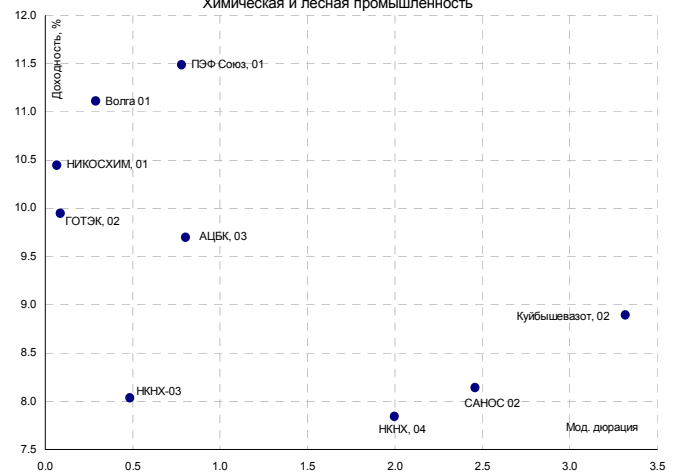
Электрэнергетика



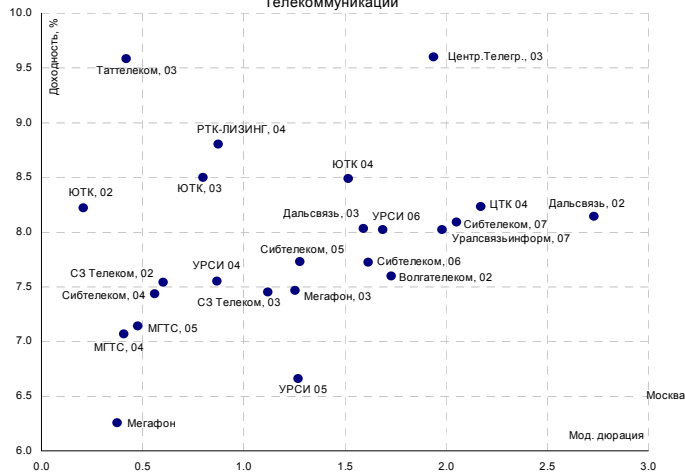
Металлургия и горно-рудный сектор



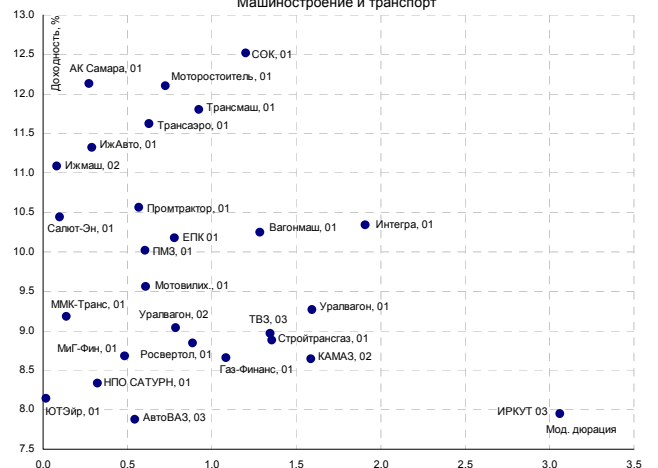
Химическая и лесная промышленность



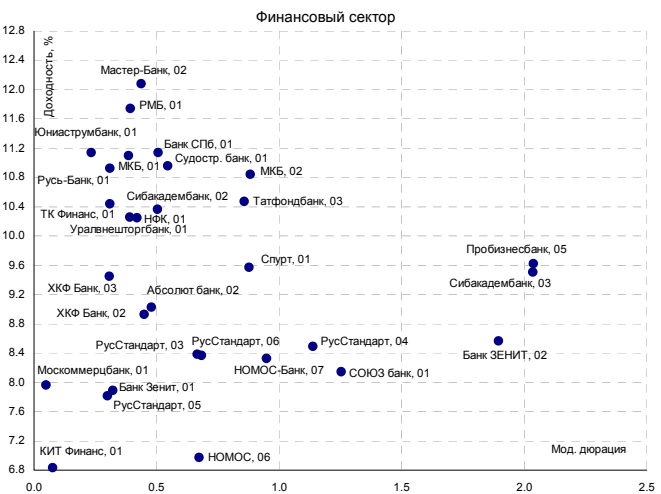
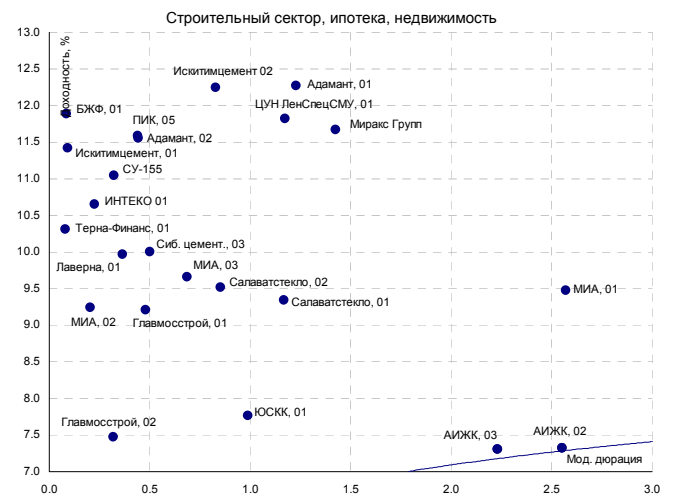
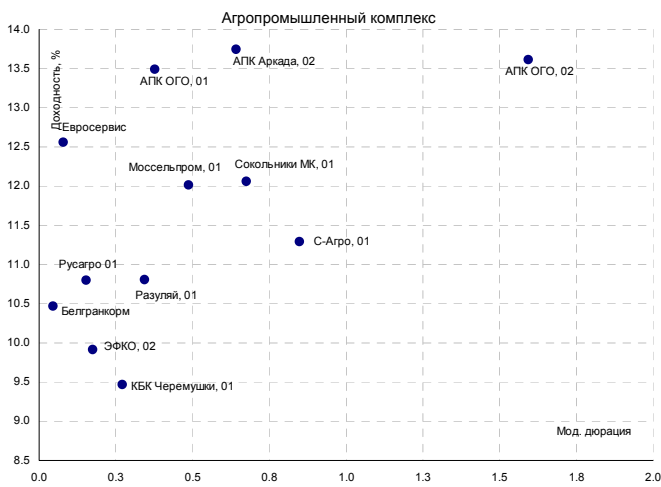
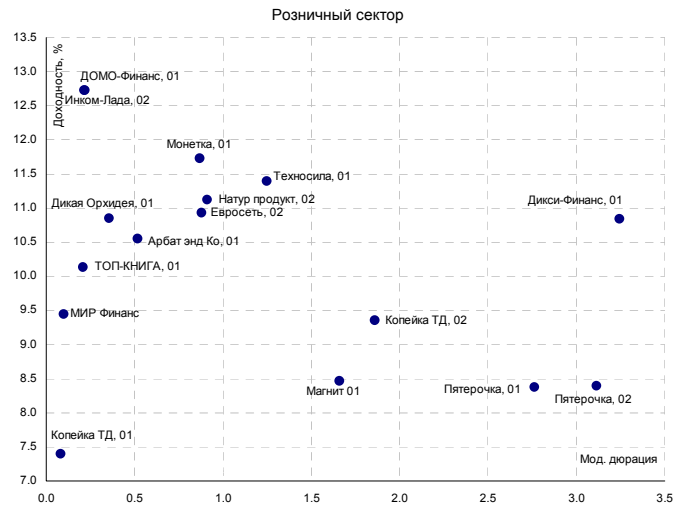
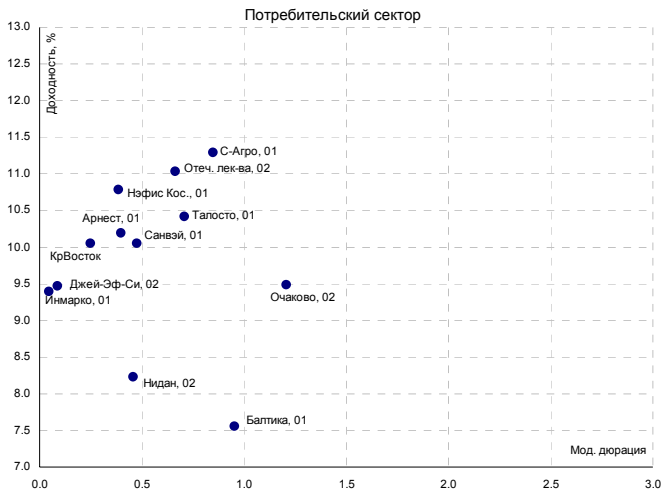
Телекоммуникации



Машиностроение и транспорт

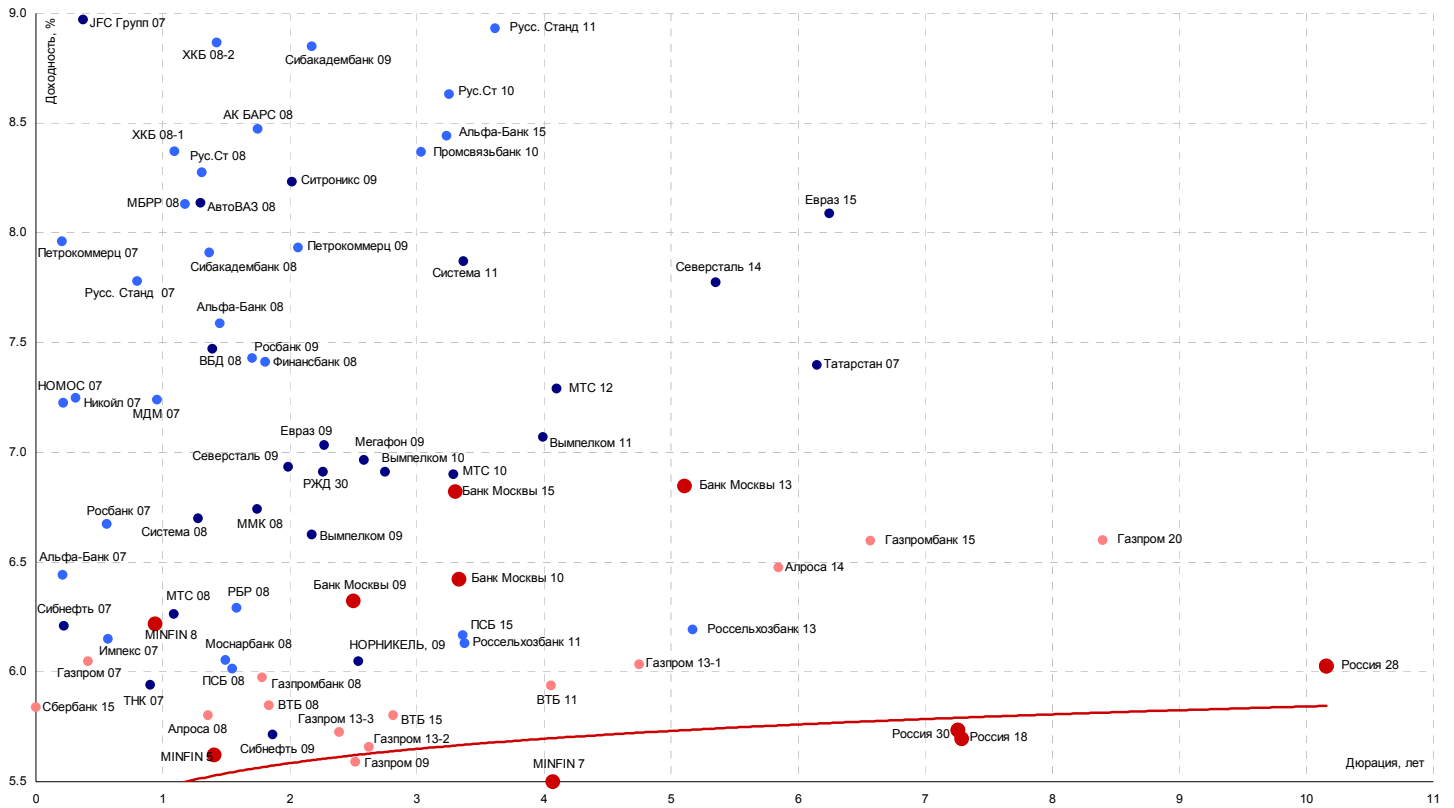


Источники: REUTERS, расчеты Банка Москвы



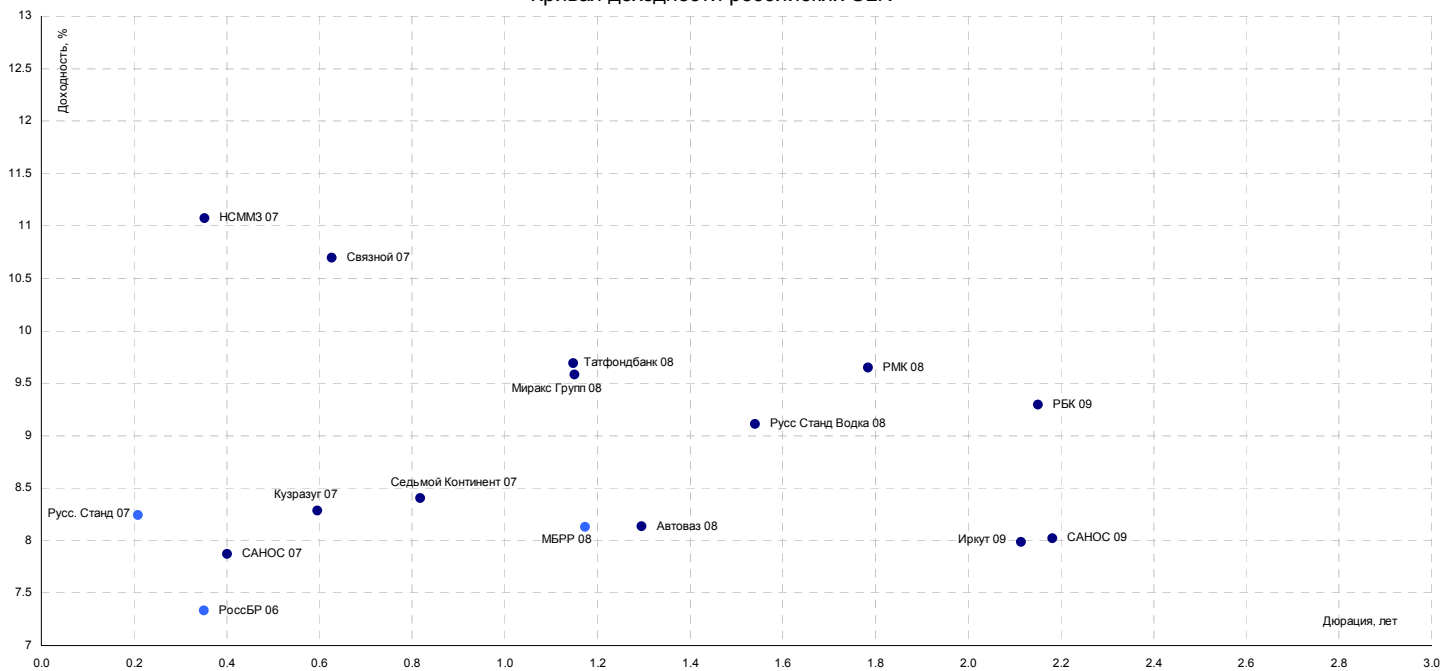
Источники: REUTERS, расчеты Банка Москвы

Кривая доходности российских еврооблигаций



Источники: REUTERS

Кривая доходности российских CLN



Источники: REUTERS

ЭМИТЕНТЫ	ОБЪЕМЫ		ПОГАШЕНИЕ/ ВЫКУП			ЦЕНА		ИЗМЕНЕНИЕ,%			ДОХОДНОСТЬ,%			ДЮРАЦИЯ			
	Оборот млн. руб.	Объем, млн. руб.	Купон,%	Погашение	Оферта	Индикат. цена	Покупка	Продажа	день	неделя	месяц	НКД	Текущая	К погаш.	К оферте	Дюр. лет.	Мод. дюр
Итоги торгов государственными облигациями																	
ОБР 02	0.0	-	-	23.06.09	15.03.07	98.38	98.36	98.40	0.00	0.07	0.11	-	-	0.63	5.18	0.32	0.31
ОБР 03	37.7	-	-	22.09.09	15.12.06	99.58	99.57	99.60	0.00	0.22	0.03	-	-	0.15	5.64	0.08	0.07
ОФЗ 25057	9.1	40817	7.40	20.01.10	-	103.95	103.95	104.00	0.05	-0.40	-0.23	4.66	7.12	6.16	-	2.86	2.69
ОФЗ 25058	10.2	40655	6.30	30.04.08	-	101.00	100.90	101.00	-0.04	-0.10	-0.39	2.76	6.24	5.70	-	1.40	1.32
ОФЗ 25059	20.3	8985	6.10	19.01.11	-	99.75	99.57	99.75	0.05	0.00	-0.07	3.84	6.12	6.31	-	3.70	3.48
ОФЗ 25060	33.8	14898	5.80	29.04.09	-	99.55	99.40	99.55	0.00	-0.17	-0.07	2.54	5.83	6.13	-	2.29	2.16
ОФЗ 26198	67.1	42117	6.00	02.11.12	-	97.54	97.45	97.75	0.04	-0.11	-0.31	2.14	6.15	6.51	-	5.17	4.85
ОФЗ 27019	1.0	8800	10.00	18.07.07	-	103.42	0.00	103.90	0.74	0.00	0.00	33.15	9.67	4.77	-	0.64	0.61
ОФЗ 27020	0.0	8800	10.00	08.08.07	-	104.12	103.10	0.00	0.00	0.00	0.00	27.40	9.60	4.19	-	0.70	0.67
ОФЗ 27025	0.0	25806	7.00	13.06.07	-	100.44	100.36	100.51	0.00	-0.12	-0.17	12.47	6.97	5.45	-	0.56	0.53
ОФЗ 27026	0.0	16000	7.50	11.03.09	-	101.54	101.20	101.88	0.00	-0.05	0.15	13.36	7.39	6.02	-	2.13	2.01
ОФЗ 46001	13.6	60000	10.00	10.09.08	-	104.52	104.52	104.70	0.02	-0.24	-0.76	17.81	9.57	5.69	-	1.01	0.96
ОФЗ 46002	0.0	62000	9.00	08.08.12	-	109.85	109.70	110.00	0.00	-0.18	-0.07	22.93	8.19	6.35	-	4.09	3.85
ОФЗ 46003	0.0	37298	10.00	14.07.10	-	110.85	110.80	110.90	0.00	-0.19	-0.14	33.15	9.02	6.25	-	2.73	2.57
ОФЗ 46005	0.0	27477	0.00	09.01.19	-	46.00	40.00	0.00	0.00	0.37	0.00	0.00	0.00	7.05	-	11.39	10.64
ОФЗ 46014	0.0	58290	9.00	29.08.18	-	108.95	108.80	109.10	0.00	-0.27	-0.14	16.03	8.26	6.53	-	5.45	5.12
ОФЗ 46017	24.1	49967	8.50	03.08.16	-	105.90	105.80	105.90	0.03	-0.18	-0.37	0.47	8.03	6.61	-	6.72	6.31
ОФЗ 46018	40.3	40936	9.50	24.11.21	-	111.00	110.90	111.00	0.00	-0.31	-0.42	16.92	8.56	6.64	-	8.58	8.05
ОФЗ 46020	40.6	7913	6.90	06.02.36	-	101.63	101.60	101.68	-0.05	0.10	-0.39	17.58	6.79	6.88	-	12.72	11.90
Всего	217.0	520814															

Источники: REUTERS, расчеты Банка Москвы

ЭМИТЕНТЫ	ОБЪЕМЫ		ПОГАШЕНИЕ/ ВЫКУП			ЦЕНА		ИЗМЕНЕНИЕ, %			ДОХОДНОСТЬ, %			ДЮРАЦИЯ			
	Оборот млн. руб.	Объем, млн. руб.	Купон, %	Погашение	Оферта	Индикат. цена	Покупка	Продажа	день	неделя	месяц	НКД	Текущая	К погаш.	К оферте	Дюр. лет.	Мод. дюр
Итоги торгов муниципальными облигациями																	
Волгоград, 01	0.00	400	9.70	17.07.08	-	102.87	0.00	103.00	0.00	0.00	-0.05	7.71	9.43	7.78	-	1.55	1.44
Казань, 02	8.06	1000	10.00	11.04.07	-	100.75	100.71	100.90	0.00	-0.25	-0.44	9.86	9.93	8.31	-	0.39	0.36
Красноярск, 05	3.36	1000	8.50	18.10.08	-	101.11	101.10	101.55	0.10	-0.37	0.31	6.99	8.41	7.49	-	1.80	1.68
Новосибирск, 02	0.00	1500	12.00	07.12.06	-	100.23	100.16	100.30	0.00	-0.11	-0.38	23.67	11.97	7.60	-	0.05	0.05
Новосибирск, 03	0.00	1000	13.00	14.07.09	-	113.18	112.35	114.00	0.00	0.58	-1.40	45.95	11.49	6.85	-	2.27	2.12
Томск, 01	0.00	300	12.00	22.11.07	-	103.04	0.00	103.20	0.00	-1.11	1.59	11.18	11.65	9.13	-	0.94	0.87
Уфа, 04	0.00	500	10.03	03.06.08	-	103.50	103.50	103.65	-0.29	0.00	-0.05	45.05	9.69	7.72	-	1.41	1.31
Итоги торгов субфедеральными облигациями																	
Башкортостан, 04	0.00	500	8.02	13.09.07	-	100.90	0.00	0.00	0.00	0.00	0.20	14.06	7.95	6.97	-	0.80	0.75
Белгородская обл., 04	10.32	320	14.00	29.04.08	-	111.50	0.00	0.00	3.34	-1.36	-0.25	7.29	12.56	5.37	-	1.36	1.29
Белгородская обл, 31001	5.96	2000	8.38	10.11.10	-	101.50	101.45	101.78	-0.19	0.00	-1.27	0.46	8.26	8.18	-	3.43	3.17
Волгоградская обл., 01	0.00	600	11.99	11.06.09	-	104.64	104.49	104.78	0.00	-0.32	-0.85	50.92	11.46	8.12	-	1.44	1.33
Волгоградская обл. 35001	0.00	700	12.00	17.06.10	-	105.70	105.55	105.85	0.00	-0.28	-0.42	48.66	11.35	8.15	-	1.82	1.69
Воронежская обл. 01	0.00	600	13.00	15.12.07	-	105.75	105.50	106.00	0.00	1.24	-0.61	23.15	12.29	7.60	-	1.00	0.93
Воронежская обл. 02	0.00	500	13.00	18.06.09	-	111.20	0.00	111.50	0.00	-0.30	-1.35	54.85	11.69	7.54	-	2.20	2.05
Иркутская обл., 01	0.00	700	10.50	22.07.07	-	101.55	101.40	101.70	0.00	-0.20	-0.05	12.08	10.34	7.85	-	0.65	0.60
Иркутская обл. 31001	0.00	1500	9.50	17.12.09	-	101.36	101.35	101.65	-0.15	-0.25	-0.20	13.06	9.37	8.39	-	1.47	1.36
Иркутская обл, 31002	0.00	900	8.00	23.10.08	-	100.00	99.90	100.14	-0.25	0.00	-0.25	4.03	8.00	8.00	-	1.14	1.05
Калужская обл., 01	0.00	300	10.00	24.12.07	-	101.60	0.00	0.00	0.00	0.00	0.00	40.00	9.84	7.68	-	1.03	0.96
Карелия, 34009	0.00	2000	8.40	02.06.10	-	100.30	0.00	0.00	-99.00	0.00	0.05	37.51	8.37	8.08	-	2.73	2.52
Кировская обл, 01	0.00	400	8.39	22.12.08	-	100.52	100.41	100.63	0.00	0.21	-0.40	12.87	8.35	8.12	-	1.05	0.97
Коми, 05	0.83	500	14.00	24.12.07	-	106.31	106.31	106.50	0.01	-0.33	-0.46	20.71	13.17	7.27	-	1.03	0.96
Коми, 06	0.90	700	13.50	14.10.10	-	116.90	116.70	116.90	0.00	-0.09	0.15	12.58	11.55	7.15	-	3.22	3.01
Коми, 07	0.00	1000	12.00	22.11.13	-	110.25	0.00	0.00	0.00	-0.32	-0.64	58.52	10.88	7.17	-	4.82	4.49
Коми, 08	5.01	1000	9.00	03.12.15	-	100.25	98.00	100.35	-0.15	0.10	-0.55	18.00	8.98	7.52	-	6.16	5.73
Костромская обл., 04	2.60	800	12.00	11.03.08	-	104.20	104.20	105.40	-1.19	-0.78	-0.19	21.70	11.52	8.09	-	1.22	1.13
Красноярский кр, 34003	12.31	3000	7.00	01.10.08	-	99.25	99.20	99.35	-0.20	-0.27	0.05	8.44	7.05	7.36	-	1.32	1.23
Краснодарский край, 01	0.00	1000	10.00	15.05.07	-	101.34	101.23	101.44	0.00	0.00	-0.10	0.82	9.87	7.18	-	0.49	0.46
Ленинградская обл., 02	0.00	800	14.01	08.12.10	-	121.61	121.61	125.37	-1.93	-3.12	-0.16	59.49	11.52	7.86	-	3.17	2.93
Ленинградская обл. 03	0.00	1300	13.50	05.12.14	-	127.61	126.11	129.10	0.00	-1.15	6.02	56.96	10.58	7.69	-	5.41	5.02
Московская обл., 03	0.36	1000	11.00	19.08.07	-	103.37	103.37	103.50	-0.04	-0.22	-0.12	26.82	10.64	6.42	-	0.73	0.68
Московская обл., 05	0.81	12000	10.00	30.03.10	-	107.30	107.15	107.30	-0.05	0.06	-0.23	9.25	9.32	6.87	-	2.27	2.12
Московская обл., 04	0.15	9600	11.00	21.04.09	-	109.89	109.60	109.89	0.22	-0.31	-0.23	7.23	10.01	6.72	-	2.16	2.03
Московская обл., 25006	1.24	12000	9.00	19.04.11	-	107.38	107.35	107.45	-0.09	-0.13	-0.29	5.92	8.38	7.15	-	3.75	3.50
Нижегородская обл. 02	0.00	2500	10.24	02.11.08	-	103.52	103.30	103.74	0.00	-0.14	-0.20	4.21	9.89	7.18	-	1.20	1.12
Новосибирская обл. 02	0.00	2000	13.30	29.11.07	-	105.75	105.50	106.00	0.00	-0.42	-1.31	28.42	12.58	7.67	-	0.96	0.89
Новосибирская обл. 03	0.76	2500	9.00	15.12.09	-	101.10	101.10	101.88	-0.64	-0.08	0.10	14.55	8.90	7.89	-	2.00	1.85
Самарская обл., 02	0.00	2000	6.82	09.09.10	-	98.57	0.00	100.16	0.00	0.00	0.17	11.96	6.92	7.45	-	3.35	3.11
Самарская обл., 03	1.01	4500	7.60	11.08.11	-	100.60	100.60	100.70	-99.00	-0.10	-0.17	0.21	7.55	7.66	-	4.02	3.74
Тверская обл., 02	0.00	1000	16.90	23.11.06	-	100.10	0.00	0.00	0.00	-0.52	-1.00	39.36	16.88	10.40	-	0.02	0.01
Тверская обл., 03	0.00	800	7.95	30.11.08	-	100.09	99.95	100.23	0.00	-0.30	-0.04	16.99	7.94	8.14	-	1.87	1.73
Томская обл., 03	0.00	600	10.00	13.10.07	-	102.51	102.37	102.65	0.00	0.02	-0.30	9.59	9.76	7.19	-	0.88	0.82
Томская обл, 34026	0.00	900	8.00	09.11.09	-	99.70	99.50	99.90	0.00	0.00	-0.11	1.75	8.02	7.50	-	2.29	2.13
Тульская обл., 31001	30.02	1500	8.50	28.06.09	-	102.60	102.50	102.60	-99.00	0.01	-0.18	11.41	8.28	7.60	-	2.35	2.19
Удмуртская респ, 01	0.00	1000	8.20	27.12.08	-	100.53	100.40	100.65	0.00	-0.10	-0.32	32.13	8.16	8.07	-	1.92	1.78
Хабаровский край, 06	0.00	1000	9.00	24.11.09	-	100.85	0.00	0.00	0.00	0.01	0.20	43.64	8.92	7.36	-	1.89	1.76
ХМАО, 02	0.00	5000	12.00	27.05.08	-	108.05	106.00	0.00	0.00	0.00	-0.23	56.88	11.11	6.48	-	1.37	1.29
Чувашия, 03	0.00	500	9.50	13.04.07	-	100.48	100.41	100.55	0.00	-0.05	-0.28	9.63	9.45	8.52	-	0.40	0.37
Чувашия, 04	2.19	750	12.33	27.03.09	-	109.50	109.30	112.30	-2.49	0.73	-0.61	17.57	11.26	7.98	-	2.10	1.94
Чувашия, 05	0.00	1000	7.85	05.06.11	-	101.58	101.35	101.80	-99.00	-0.05	-0.09	35.06	7.73	7.57	-	3.79	3.52
Якутия, 03	0.00	800	12.00	17.06.08	-	106.88	105.90	107.85	0.00	-1.06	0.40	19.40	11.23	7.56	-	1.44	1.34
Якутия, 05	0.00	2000	8.00	21.04.07	-	100.28	100.00	100.55	0.00	-0.29	-1.47	6.36	7.98	7.53	-	0.42	0.39
Якутия, 06	4.30	2000	10.00	13.05.10	-	107.30	107.25	107.40	-0.33	0.04	-0.19	0.27	9.32	7.36	-	2.55	2.38
Якутия, 35001	60.40	2500	7.95	11.04.13	-	101.41	101.40	101.49	0.14	0.00	-0.34	6.32	7.84	7.85	-	4.42	4.09
ЯНАО, 01	0.53	1800	10.00	03.08.08	-	105.45	0.00	105.45	0.14	0.00	-3.29	28.49	9.48	6.68	-	1.58	1.48
Ярославская обл., 02	14.76	1000	12.78	03.07.07	-	102.75	102.75	104.03	-0.68	-0.05	-0.05	15.76	12.44	8.46	-	0.60	0.56
Ярославская обл., 04	0.00	1000	11.00	26.05.09	-	107.20	0.00	0.00	0.00	0.05	0.28	53.04	10.26	7.18	-	2.19	2.04
Ярославская обл., 05	0.00	500	8.25	30.12.08	-	99.75	99.55	99.95	0.00	-0.12	-0.29	31.87	8.27	7.94	-	1.94	1.79
Москва 27	0.00	4000	15.00	20.12.06	-		100.00	0.00		0.00	-0.30	23.84			-		
Москва 42	0.00	3000	10.00	13.08.07	-	105.20	0.00	0.00	0.00	0.00	0.00	1.10	9.51	2.88	-	0.72	0.70
Москва 31	0.00	5000	10.00	20.05.07	-	102.35	0.00	0.00	0.00	2.97	-0.34	24.38	9.77	5.35	-	0.49	0.46
Москва 40	0.00	4000	10.00	26.10.07	-	103.80	0.00	0.00	0.00	0.00	-1.94	15.34	9.63	5.48	-	0.81	0.77
Москва 43	0.00	5000	10.00	17.05.08	-	108.00	0.00	0.00	0.00	-0.23							

ЭМИТЕНТЫ	ОБЪЕМЫ		ПОГАШЕНИЕ/ ВЫКУП			ЦЕНА		ИЗМЕНЕНИЕ,%			ДОХОДНОСТЬ,%			ДЮРАЦИЯ			
	Оборот, млн. руб.	Объем, млрд. руб.	Купон,%	Погашение	Оферта	Индикат. цена	Покупка	Продажа	день	неделя	месяц	НКД	Текущая	К погаш.	К оферте	Дюр. лет.	Мод. дюр
Нефть и газ																	
ГАЗПРОМ А3	0.48	10000	8.11	18.01.07	-	100.24	100.24	100.30	-0.06	-0.42	-0.15	26.22	8.09	6.51	-	0.17	0.16
ГАЗПРОМ А4	4.89	5000	8.22	10.02.10	-	103.99	103.99	104.14	-0.20	-0.10	-0.07	20.94	7.90	6.94	-	2.86	2.67
ГАЗПРОМ А5	0.00	5000	7.58	09.10.07	-	101.13	100.90	101.35	0.00	-0.64	-0.39	7.89	7.50	6.35	-	0.88	0.82
ГАЗПРОМ А6	3.49	5000	6.95	06.08.09	-	100.45	100.45	100.59	-0.15	-0.19	-0.40	18.85	6.92	6.87	-	2.48	2.32
Лукойл 02	0.00	6000	7.25	17.11.09	-	101.00	0.00	0.00	0.00	0.22	-0.73	35.36	7.18	6.99	-	2.66	2.49
НГК ИТЕРА	1.09	2000	9.75	07.12.07	-	101.30	101.14	101.30	0.00	0.07	-0.10	43.54	9.62	8.60	-	0.99	0.91
НОВАТЭК, 01	0.00	1000	9.40	30.11.06	-	100.08	99.30	0.00	0.00	-0.11	-0.28	43.52	9.39	6.85	-	0.04	0.03
Мособлгаз, 01	0.00	1000	10.75	21.12.08	-	102.08	102.00	102.15	0.00	-0.15	-0.05	43.59	10.53	9.02	-	1.09	1.00
РуссНефть, 01	30.08	7000	9.25	10.12.10	12.12.08	99.83	99.65	99.88	0.09	-0.05	-0.02	39.03	9.27	-	9.56	1.86	1.70
УдмуртНП, 01	0.00	1500	9.50	01.09.08	01.12.06	99.99	99.95	100.02	0.00	-0.12	-0.06	20.04	9.50	-	9.70	0.04	0.03
Электроэнергетика																	
Башкирэнерго, 02	1.87	500	9.50	22.02.07	-	100.55	100.55	100.61	-0.05	0.00	-0.34	22.12	9.45	7.23	-	0.27	0.25
Башкирэнерго, 03	0.00	1500	8.30	09.03.11	19.03.09	99.88	99.80	99.95	0.00	0.00	0.02	10.69	8.31	-	8.62	2.13	1.96
ГидроОГК, 01	0.00	5000	8.10	29.06.11	-	102.90	102.75	102.90	-0.10	-0.16	-0.28	29.74	7.87	7.48	-	3.85	3.58
Ленэнерго, 01	0.00	3000	10.25	19.04.07	-	100.80	100.70	100.80	0.00	-0.04	-0.10	8.14	10.17	8.21	-	0.42	0.39
Магнит, 01	0.00	1500	9.85	18.12.08	21.12.06	100.50	100.50	100.80	-0.21	-0.13	-0.05	39.94	9.80	-	4.29	0.09	0.09
Мосэнерго, 02	0.20	5000	7.65	18.02.16	23.02.12	100.60	100.60	100.69	-0.10	-0.15	-0.21	16.35	7.60	-	7.65	4.37	4.06
РКС, 01	20.21	1500	9.70	15.04.09	17.10.07	101.05	101.00	101.15	0.00	0.35	0.00	7.97	9.60	-	8.65	0.89	0.82
Свердловэнерго, 01	0.00	500	11.50	01.03.07	-	100.65	100.55	100.75	0.00	0.00	-0.03	24.58	11.43	8.94	8.94	0.29	0.26
Татэнерго, 01	0.00	1500	9.65	13.03.08	-	102.20	102.00	102.40	0.00	-0.24	-0.02	16.92	9.44	8.00	-	1.25	1.16
ФСК ЕЭС 03	228.71	7000	7.10	12.12.08	-	100.00	99.95	100.00	-0.25	-0.10	0.10	29.96	7.10	7.22	-	1.91	1.78
ФСК ЕЭС, 01	1.02	5000	8.80	18.12.07	-	102.30	102.10	102.55	-0.10	-0.39	-0.44	36.16	8.60	6.67	-	1.02	0.96
ФСК ЕЭС, 02	53.46	7000	8.25	22.06.10	-	103.30	103.30	103.45	-0.21	-0.10	-0.29	32.32	7.99	7.32	-	3.10	2.89
Связь																	
Волгателеком 03	2.45	2300	8.50	30.11.10	-	102.00	102.00	102.49	-0.29	0.00	0.29	38.19	8.33	7.89	-	2.64	2.44
Волгателеком 02	0.00	3000	8.20	30.11.10	04.12.08	101.35	101.15	101.54	0.00	0.19	-0.04	36.84	8.09	-	7.60	1.86	1.73
Дальсвязь, 02	0.00	2000	8.85	30.05.12	02.06.10	102.58	102.50	102.65	0.00	-0.13	0.36	39.52	8.63	-	8.14	2.95	2.73
Дальсвязь, 03	0.00	1500	8.60	03.06.09	-	101.23	101.15	101.31	0.00	-0.05	-0.05	38.41	8.50	8.04	-	1.72	1.59
МГТС, 04	2.00	1000	7.10	22.04.09	25.04.07	100.00	0.00	100.40	-0.22	-0.65	0.77	4.47	7.10	-	7.07	0.44	0.41
МГТС, 05	0.00	1500	8.30	25.05.10	29.05.07	100.65	0.00	0.00	0.00	0.00	0.05	38.88	8.25	-	7.14	0.51	0.48
Мегафон	0.00	1500	9.28	11.04.07	-	101.15	99.65	0.00	0.00	0.00	-0.39	9.41	9.17	6.25	-	0.40	0.37
Мегафон, 03	0.00	3000	9.25	15.04.08	-	102.52	0.00	103.10	0.00	0.00	0.05	7.86	9.02	7.47	-	1.35	1.25
РТК-ЛИЗИНГ, 04	2.20	2250	8.80	08.04.08	-	100.15	100.15	100.18	-0.10	0.15	-0.10	5.04	8.79	8.81	-	0.95	0.87
Сибирьтелеком, 04	0.00	2000	12.50	05.07.07	-	103.13	103.05	103.20	0.00	-0.18	-0.27	45.89	12.12	7.43	-	0.60	0.56
Сибирьтелеком, 05	0.00	3000	9.20	25.04.08	-	102.15	102.05	102.25	0.00	-0.44	0.24	5.29	9.01	7.73	-	1.37	1.28
Сибирьтелеком, 06	1.38	2000	7.85	16.09.10	23.09.08	100.35	100.35	100.45	-0.10	-0.25	0.45	12.26	7.82	-	7.72	1.74	1.62
Сибирьтелеком, 07	0.00	2000	8.65	20.05.09	-	101.60	0.00	0.00	0.00	-0.15	0.17	41.95	8.51	8.09	-	2.22	2.05
СЗ Телеком, 02	3.61	1500	7.50	03.10.07	-	100.10	100.03	100.20	-0.10	0.00	0.56	6.33	7.49	7.54	-	0.65	0.60
СЗ Телеком, 03	0.00	3000	9.25	24.02.11	28.02.08	102.42	101.45	0.00	0.00	-0.03	0.64	19.77	9.03	-	7.45	1.20	1.12
СМАРТС, 02	1.10	500	14.00	26.06.07	26.12.06	99.99	99.80	99.99	0.19	-0.05	0.49	55.23	14.00	-	13.36	0.11	0.09
СМАРТС, 03	1.02	1000	14.10	29.09.09	02.10.07	99.52	99.50	99.65	0.20	-0.45	0.20	17.38	14.17	-	15.19	0.84	0.73
Таттелеком, 03	0.00	600	11.75	06.05.07	-	101.12	100.10	102.14	0.00	0.00	-0.46	3.54	11.62	9.59	-	0.46	0.42
УРСИ 04	1.03	3000	9.99	01.11.07	-	102.33	102.33	102.60	-0.15	-0.12	-0.18	4.11	9.76	7.55	-	0.93	0.87
УРСИ 05	0.00	2000	9.19	17.04.08	-	103.50	102.00	105.00	0.00	-0.10	-0.24	7.30	8.88	6.66	-	1.35	1.27
УРСИ 06	0.00	2000	8.20	17.11.11	20.11.08	100.60	0.00	0.00	0.00	-0.02	-0.22	39.54	8.15	-	8.03	1.82	1.69
УРСИ, 07	0.32	3000	8.40	13.03.12	17.03.09	101.10	101.05	101.25	0.00	0.10	-0.43	13.58	8.31	-	8.02	2.14	1.98
Центртелеком 04	18.22	5623	13.80	21.08.09	-	113.90	113.75	113.90	0.04	-0.26	-0.01	34.03	12.12	8.23	-	2.35	2.17
Центр. Телеграф, 03	0.00	700	9.75	01.04.09	-	101.00	0.00	0.00	0.00	0.00	0.00	11.75	9.65	9.60	-	2.12	1.94
ЮТК, 02	3.51	1500	10.50	07.02.07	-	-	100.35	100.60	0.05	-0.30	-0.30	28.77	10.45	8.22	-	0.22	0.21
ЮТК, 03	60.45	3500	10.90	10.10.09	-	100.45	102.11	102.15	-0.01	-0.20	0.08	11.95	10.67	-	8.50	0.87	0.80
ЮТК 04	86.06	5000	10.50	09.12.09	-	102.95	102.85	102.95	-0.03	0.02	0.68	18.70	10.20	8.49	-	1.65	1.52
Металлургия																	
Амурметалл, 01	0.00	1500	9.80	26.02.09	-	101.50	101.50	101.75	-0.14	-0.29	0.11	20.94	9.66	9.25	-	2.06	1.89
ИНПРОМ, 02	3.04	1000	10.70	15.07.10	19.07.07	101.55	101.15	101.55	-0.12	-0.09	0.35	35.18	10.54	-	8.40	0.64	0.59
ИНПРОМ, 03	0.00	1300	10.70	18.05.11	23.05.07	101.00	0.00	0.00	0.00	0.18	0.78	51.89	10.59	-	8.84	0.49	0.45
МаирИнвест, 01	1.00	500	12.30	03.04.07	-	100.25	100.25	100.40	0.00	-0.05	0.20	15.16	12.27	12.09	-	0.37	0.33
МаирИнвест, 02	0.00	1000	10.90	16.12.08	28.11.06	100.28	100.00	100.55	0.00	-0.08	0.08	51.07	10.87	-	1.68	0.03	0.03
Макси-Групп, 01	0.00	3000	11.25	12.03.09	13.09.07	97.85	97.70	98.00	0.00	-0.04	-0.40	19.73	11.50	-	14.55	0.80	0.69
МЗ им. Серова, 02	0.00	2000	8.75	27.02.09	-	99.43	99.30	99.56	0.00	0.10	-0.12	18.46	8.80	9.22	-	2.08	1.91
НМЗ им. Кузьмина, 01	0.00	1200	11.00	14.02.10	16.08.07	91.25	89.90	99.98	0.00	0.04	-0.03	28.03	12.05	-	25.91	0.72	0.57
НСММЗ, 01	0.00	1000	1.00	19.05.08	-	86.00	0.00	0.00	0.00	0.00	0.00	4.90	1.16	11.71	-	1.49	1.33
ОМК, 01	0.00	3000	9.20	12.06.08	-	101.29	100.75	101.83	0.00	-0.10	0.05	40.83	9.08	8.47	-	1.44	1.33
Русал Фин 02	0.00	5000	8.00	20.05.07	-	100.50	0.00	0.00	0.00	-0.10	0.10	39.67	7.96	7.09	-	0.48	0.45
РусАлФин, 03	0.00	6000	7.20	21.09.08	-	99.98	99.90	100.05	0.00	0.00							

ЭМИТЕНТЫ	ОБЪЕМЫ		ПОГАШЕНИЕ/ ВЫКУП				ЦЕНА		ИЗМЕНЕНИЕ,%			ДОХОДНОСТЬ,%			ДЮРАЦИЯ		
	Оборот, млн. руб.	Объем, млрд. руб.	Купон,%	Погашение	Оферта	Индикат. цена	Покупка	Продажа	день	неделя	месяц	НКД	Текущая	К погаш.	К оферте	Дюр. лет.	Мод. дюр
Машиностроение																	
Автоваз, 02	10.03	3000	9.20	13.08.08	14.02.07	100.33	100.28	100.39	-0.07	-0.06	-0.24	23.44	9.17	-	7.64	0.24	0.23
Автоваз, 03	3.00	5000	7.80	22.06.10	26.06.07	100.03	100.02	100.07	-0.02	-0.06	-0.30	30.56	7.80	-	7.88	0.59	0.54
Вагонмаш, 01	0.84	300	13.50	19.06.08	-	105.00	105.00	105.50	-0.94	-0.09	0.05	54.74	12.86	10.25	-	1.41	1.28
ВКМ-Финанс, 01	0.00	1000	10.25	04.06.08	06.12.06	99.75	99.50	100.00	0.00	0.00	0.00	45.77	10.28	-	14.43	0.05	0.05
Волгабурмаш 01	0.01	600	11.00	08.10.08	-	100.00	99.72	100.00	0.30	-0.06	-0.10	11.15	11.00	-	-	1.76	1.67
Газ-Финанс, 01	7.36	2000	8.49	08.02.11	12.02.08	99.99	99.95	99.99	-0.01	-0.11	-0.15	21.86	8.49	-	8.66	1.18	1.08
ГТ-ТЭЦ Энерго 03	1.95	1500	12.04	18.04.08	-	100.05	100.00	100.08	-0.15	-0.05	-0.27	9.24	12.03	-	-	1.36	1.31
ЕПК 01	0.00	1000	9.35	02.10.08	04.10.07	99.50	99.00	100.00	0.00	-0.25	0.50	11.02	9.40	-	10.18	0.86	0.78
ИжАвто, 01	4.13	1200	10.70	14.03.07	-	99.74	99.70	99.80	0.09	-0.15	0.15	19.05	10.73	11.32	-	0.32	0.29
Ижмаш, 02	0.00	1000	13.55	17.06.08	19.12.06	100.16	100.12	100.20	0.00	-0.20	-0.25	55.68	13.53	-	11.09	0.09	0.08
Интегра Финанс, 01	0.00	2000	10.50	20.03.09	-	100.82	0.00	101.00	0.00	-0.20	-0.15	16.11	10.42	10.34	-	2.10	1.91
ИРКУТ 03	0.00	3250	8.74	16.09.10	-	103.05	103.05	103.26	-0.28	0.78	0.49	13.65	8.48	7.95	-	3.31	3.06
КАМАЗ-Финанс, 02	0.00	3000	8.45	17.09.10	19.09.08	99.95	99.85	100.05	0.00	-0.08	0.07	12.96	8.45	-	8.65	1.72	1.59
Криогенмаш, 02	0.00	500	9.75	08.07.08	-	99.50	99.00	100.00	0.00	-1.01	0.02	34.46	9.80	-	-	1.53	1.46
МиГ-Финанс, 01	0.00	1000	10.50	03.06.09	06.06.07	101.05	0.00	101.25	0.00	0.19	-0.44	46.89	10.39	-	8.68	0.53	0.48
Мотовилих. заводы, 01	0.00	1500	10.00	22.01.09	26.07.07	100.40	100.10	100.70	0.00	-0.35	-0.28	30.96	9.96	-	9.56	0.66	0.61
Моторостроитель, 01	0.00	800	12.00	19.03.09	20.09.07	100.15	100.00	100.30	0.00	-0.10	-0.15	18.74	11.98	-	12.11	0.81	0.73
ПМЗ, 01	0.00	750	9.90	21.07.09	24.07.07	100.15	100.00	100.30	0.00	0.01	-0.26	6.51	9.89	-	10.02	0.66	0.60
Промтрактор, 01	4.99	1500	9.75	03.07.08	12.07.07	99.52	99.40	99.70	0.25	-0.20	-0.06	35.53	9.80	-	10.57	0.62	0.57
Росвертол, 01	0.00	800	9.30	26.05.09	27.11.07	100.61	100.50	100.72	0.00	-0.05	0.12	43.57	9.24	-	8.85	0.96	0.88
Салют-Энергия, 01	0.00	3000	10.15	25.12.07	26.12.06	99.93	99.81	100.04	0.00	-0.10	-0.19	39.77	10.16	-	10.44	0.11	0.10
НПО САТУРН, 01	0.00	1500	9.00	23.03.08	24.03.07	100.19	100.10	100.27	0.00	0.03	-0.13	13.81	8.98	-	8.34	0.35	0.32
Северсталь-авто, 01	0.00	1500	11.25	21.01.10	25.01.07	101.10	0.00	101.10	0.00	0.08	-0.68	34.83	11.13	-	5.19	0.19	0.18
СОК-Автокомп., 01	0.00	1100	12.32	24.04.08	-	99.93	99.75	100.10	0.00	0.00	-0.12	7.43	12.33	12.52	-	1.35	1.20
Стройтрансгаз, 01	6.04	3000	9.60	25.06.08	-	101.32	100.59	101.45	0.19	-0.16	-0.39	37.35	9.48	8.88	-	1.47	1.35
ТВЗ, 03	0.00	1000	9.25	18.06.10	20.06.08	100.68	100.55	100.80	0.00	0.05	0.26	37.25	9.19	-	8.97	1.46	1.34
Трансмашхолдинг, 01	0.00	1500	1.00	01.12.07	-	90.02	0.00	95.20	0.00	0.00	0.00	4.63	1.11	11.80	-	1.03	0.92
Уралвагонзавод, 01	0.00	2000	9.40	30.09.08	-	100.55	100.35	100.75	0.00	-0.05	0.53	11.59	9.35	9.27	-	1.74	1.59
Уралвагонзавод 02	3.51	3000	9.35	05.10.10	03.10.07	100.40	100.40	100.53	-0.15	-0.01	-0.20	11.27	9.31	-	9.04	0.85	0.78
Добывающая промышленность																	
Белон-Финанс, 01	0.65	1500	9.10	03.06.09	-	100.37	100.31	100.37	0.07	-0.12	-0.15	40.64	9.07	9.13	-	2.24	2.05
СУЭК, 02	0.01	1000	8.50	15.02.07	-	100.08	99.75	100.08	-0.02	0.05	0.09	0.23	8.49	-	-	0.25	0.23
Хайленд Голд Финанс, 01	1.51	750	12.00	02.04.08	-	99.91	99.91	100.09	-0.10	-0.20	-0.25	14.47	12.01	-	-	1.34	1.32
Потребительский сектор																	
Аладушкин 01	0.00	500	12.00	08.03.07	-	100.30	100.01	100.30	0.30	0.19	0.00	23.34	11.96	10.73	-	0.30	0.27
АрнестФинанс, 01	0.00	600	10.30	29.04.09	25.04.07	101.35	0.00	101.70	0.00	0.00	0.00	6.49	10.30	-	10.20	0.44	0.40
Балтика, 01	0.00	1000	8.75	20.11.07	-	0.00	0.00	0.00	0.00	-0.20	-0.20	35.96	8.63	7.56	-	1.02	0.95
Балтимор-Нева, 02	0.00	800	0.00	15.05.08	23.11.06	100.08	100.01	100.15	0.00	-0.20	-0.20	0.00	0.00	-	-4.86	0.02	0.02
Вимм-Билль-Данн, 02	0.00	3000	9.00	15.12.10	-	103.13	103.05	103.20	0.00	-0.92	-0.10	36.74	8.73	8.25	-	3.39	3.14
Группа ОСТ, 02	4.87	1000	12.90	08.05.08	10.05.07	98.75	98.75	99.00	-1.27	-0.16	-0.84	2.83	13.06	-	15.67	0.48	0.41
Джей-Эф-Си, 02	0.85	1200	13.00	04.12.07	05.12.06	100.15	100.05	100.15	0.05	-0.16	-0.32	58.41	12.98	-	9.40	0.05	0.05
Нидан-Инвест, 01	0.00	1000	10.80	16.05.07	-	101.22	0.00	101.50	0.00	0.00	0.00	0.59	10.67	8.23	-	0.49	0.46
Инмарко, 01	0.00	1000	9.85	19.12.08	22.12.06	100.00	0.00	0.00	0.00	0.05	-0.10	39.67	9.85	-	9.47	0.10	0.09
Красный Восток, 01	0.00	1500	11.50	25.02.07	-	100.32	100.23	100.40	0.00	0.05	-0.40	26.15	11.46	10.06	-	0.27	0.25
Нутринвестхолдинг, 01	1.00	1200	11.00	09.06.09	-	100.05	100.00	100.20	-0.15	0.05	0.10	19.89	10.99	-	-	2.38	2.32
Нэфис Косметикс, 01	0.00	400	10.50	22.04.07	-	99.85	99.75	99.95	0.00	-0.05	-0.15	7.77	10.52	10.78	-	0.43	0.39
Отеч. лекарства, 02	0.00	1300	10.25	17.02.09	21.08.07	99.62	99.35	99.88	0.00	0.00	0.00	24.43	10.29	-	11.03	0.73	0.66
Очаково, 02	0.00	1500	8.50	19.09.08	-	99.00	98.79	99.20	0.00	0.02	-0.12	13.04	8.59	9.49	-	1.32	1.21
ПИТ-Инвестментс 02	0.00	1500	4.99	23.03.09	-	100.00	0.00	0.00	0.00	0.00	0.00	7.25	4.99	-	-	2.23	2.12
Русский Текстиль 02	0.39	1000	12.75	05.03.09	-	97.85	97.85	98.00	-0.17	0.00	0.29	24.80	13.03	14.86	-	1.39	1.21
Русский Текстиль 03	1.97	1200	12.00	20.10.09	18.10.07	98.65	98.65	98.87	-0.01	0.00	0.48	7.89	12.16	-	14.06	0.89	0.78
Санвэй, 01	0.00	1000	11.66	03.12.08	06.06.07	100.96	100.91	101.00	0.00	0.20	-0.26	52.07	11.55	-	10.05	0.52	0.48
Синергия, 01	0.10	1000	10.70	22.04.09	24.10.07	97.60	97.40	98.00	-0.20	-0.31	-1.45	6.74	10.96	-	13.95	0.91	0.80
Талосто-Финанс, 01	0.00	1000	10.00	06.03.09	07.09.07	99.85	99.85	99.94	-0.04	0.08	0.10	19.18	10.02	-	10.42	0.78	0.71
Яковлевский Текстиль, 01	0.30	1000	12.00	31.10.08	-	99.75	99.75	99.95	-0.05	-0.05	-0.01	6.90	12.03	6.16	-	1.81	1.71
Агропромышленный комплекс																	
АПК Аркада 01	0.20	600	13.20	28.06.08	29.06.07	99.97	99.95	100.00	0.06	-0.06	-0.14	50.99	13.20	-	13.62	0.58	0.51
АПК Аркада, 02	3.20	1000	13.31	20.02.09	22.08.07	100.75	99.90	99.95	0.00	-0.08	-0.06	31.73	13.32	-	13.75	0.73	0.64
АПК ОГО, 01	0.91	1100	15.50	22.04.07	-	99.54	100.70	100.80	0.04	0.00	0.12	8.03	15.38	13.49	-	0.43	0.38
АПК ОГО, 02	1.55	1200	12.95	25.02.09	-	100.01	99.42	99.59	-0.01	0.10	-0.15	29.09	13.01	13.62	-	1.81	1.59
Белгранкорм	0.00	700	10.90	02.12.08	05.12.06	100.10	99.95	100.07	0.00	-0.09	-0.35	21.80	10.90	-	10.47	0.05	0.04
Евросервис	0.01	1500	14.00	18.12.07	19.12.06	100.47	98.00	100.10	0.10	-0.24	-0.20	22.63	13.99	-	12.56	0.09	0.08
КБК Черемушки, 01	0.00	700	11.30	02.03.09	05.03.07	100.70	0.00	101.10	0.00	0.00	0.02	22.91	11				

ЭМИТЕНТЫ	ОБЪЕМЫ		ПОГАШЕНИЕ/ ВЫКУП			ЦЕНА		ИЗМЕНЕНИЕ, %			ДОХОДНОСТЬ, %			ДЮРАЦИЯ			
	Оборот, млн. руб.	Объем, млрд. руб.	Купон, %	Погашение	Оферта	Индикат. цена	Покупка	Продажа	день	неделя	месяц	НКД	Текущая	К погаш.	К оферте	Дюр. лет.	Мод. дюр
Розничный сектор																	
Арбат энд Ко, 01	0.00	1500	10.50	20.06.08	22.06.07	100.10	100.00	100.20	0.00	0.14	-0.05	42.29	10.49	-	10.55	0.57	0.52
Виктория-Финанс, 01	5.98	1500	9.90	29.01.09	01.02.07	99.68	99.68	99.72	-0.07	0.05	0.10	28.75	9.93	-	11.15	0.21	0.19
Детский мир, 01	1.04	1150	8.50	26.05.15	-	98.79	98.00	98.80	0.60	0.00	0.05	38.42	8.60	8.89	-	5.99	5.50
Дикая Орхидея, 01	0.00	1000	11.30	09.04.09	12.04.07	100.33	100.20	100.45	0.00	-0.15	0.08	11.15	11.26	-	10.85	0.39	0.35
Дикси-Финанс, 01	0.00	3000	9.25	17.03.11	-	95.51	95.01	96.00	0.00	-0.83	-0.51	14.45	9.69	10.84	-	3.60	3.24
ДОМО-Финанс, 01	1.00	1000	12.50	14.02.08	15.02.07	99.85	99.85	100.10	-0.15	0.25	-0.10	31.51	12.52	-	12.73	0.25	0.22
Евросеть, 02	17.98	3000	10.25	02.06.09	04.12.07	99.60	99.55	99.60	-0.30	0.00	-0.01	46.05	10.29	-	10.94	0.97	0.88
Инком-Лада, 02	1.39	1400	11.75	12.02.10	16.02.07	99.90	99.90	100.10	-0.15	-0.10	-0.10	29.29	11.76	-	12.73	0.24	0.21
Копейка ТД, 01	15.03	1200	9.75	17.06.08	19.12.06	100.20	100.15	100.35	0.03	0.00	-0.15	7.48	9.73	-	7.40	0.09	0.08
Копейка ТД, 02	0.00	4000	8.70	15.02.12	18.02.09	99.30	0.00	0.00	0.00	0.03	0.21	20.50	8.76	-	9.36	2.03	1.86
Магнит 01	0.00	2000	9.34	19.11.08	-	101.90	0.00	0.00	0.00	0.00	0.20	45.29	9.17	8.46	-	1.80	1.66
Марта Финанс, 02	0.00	1000	11.75	06.12.09	07.06.07	99.14	99.05	99.23	0.00	0.00	0.00	52.47	11.85	-	13.83	0.53	0.46
Марта-Финанс, 01	0.50	700	14.84	22.05.08	-	101.70	101.60	102.05	-0.18	-0.04	-0.13	71.56	14.59	14.01	-	1.32	1.16
Матрица Финанс	5.93	1200	12.32	10.12.08	13.06.07	98.80	98.70	99.10	-0.10	-0.12	-0.20	52.66	12.47	-	15.07	0.54	0.47
МИР Финанс	0.00	1000	9.89	27.12.07	27.12.06	100.03	99.95	100.10	0.00	0.03	-0.01	38.75	9.89	-	9.45	0.11	0.10
Монетка, 01	0.39	1000	10.70	14.05.09	15.11.07	99.35	0.00	100.30	-0.05	0.00	0.03	0.29	10.77	-	11.74	0.97	0.87
Натур продукт, 02	0.50	1000	10.75	16.06.09	18.12.07	99.90	99.82	99.90	-0.05	0.85	0.29	44.18	10.76	-	11.12	1.01	0.91
Перекресток, 01	0.00	1500	8.15	08.07.08	-	100.10	0.00	0.00	0.00	0.00	0.10	28.80	8.14	-	-	1.54	1.50
Пятерочка Финанс, 01	1.10	1500	11.45	12.05.10	-	109.65	109.55	109.70	0.00	-0.27	-0.03	0.63	10.44	8.38	-	2.99	2.76
Пятерочка Финанс, 02	0.00	3000	9.30	14.12.10	-	103.65	103.50	103.65	0.14	-0.10	-0.19	38.22	8.97	8.39	-	3.37	3.11
Техносила, 01	0.16	2000	10.00	26.05.11	28.05.08	98.50	0.00	99.25	0.00	0.05	-0.55	46.58	10.15	-	11.40	1.39	1.25
ТОП-КНИГА, 01	0.10	700	11.35	05.02.09	08.02.07	100.20	100.20	100.38	-0.10	-0.02	-0.20	30.78	11.33	-	10.14	0.23	0.21
Лесная промышленность и ЦБК																	
АЦБК-Инвест, 02	0.00	500	11.80	20.05.08	21.11.06	101.01	0.00	0.00	0.00	1.01	-0.79	28.13	11.68	-	-	0.01	0.05
АЦБК, 03	15.08	1500	9.95	14.04.11	18.10.07	100.50	100.15	101.15	-0.10	-0.20	0.04	7.91	9.90	-	9.70	0.88	0.80
Волга, 01	0.00	1500	12.00	13.03.07	-	100.20	100.00	100.40	0.00	0.05	-0.84	21.37	11.98	11.12	-	0.32	0.29
ГОТЭК, 02	10.08	1500	11.50	18.06.09	21.12.06	100.10	99.70	100.10	0.30	-0.17	0.20	46.63	11.49	-	9.95	0.09	0.08
ДЗ-финанс, 01	0.00	400	11.60	23.05.08	25.05.07	99.20	98.90	99.50	0.00	-0.15	-0.57	55.62	11.69	-	13.67	0.49	0.43
НЛК 01	0.00	500	0.00	31.01.08	-	99.75	99.50	100.00	0.00	0.10	-0.05	0.00	0.00	-	-	1.70	1.70
ПЭФ Союз, 01	0.00	300	10.00	09.10.07	-	99.00	0.00	0.00	0.00	0.00	0.00	11.78	10.10	11.49	-	0.87	0.78
Строительство, ипотека и недвижимость																	
Адамант, 01	0.00	500	13.10	05.06.08	-	100.75	100.65	100.85	0.00	-0.03	-0.35	58.14	13.00	12.28	-	1.38	1.23
Адамант, 02	0.00	2000	11.25	20.05.10	24.05.07	100.08	0.00	0.00	0.00	0.05	0.00	26.20	11.24	-	11.55	0.49	0.44
АИЖК 01	0.00	1070	11.00	01.12.08	-	108.01	0.00	0.00	0.00	0.00	0.38	-	10.18	6.84	-	1.81	1.69
АИЖК, 02	0.00	1500	11.00	01.02.10	-	110.70	0.00	0.00	0.00	-0.09	-0.36	32.55	9.94	7.33	-	2.74	2.55
АИЖК, 03	0.00	2250	9.40	15.10.10	-	105.50	105.25	105.75	0.00	-0.49	-0.08	8.50	8.91	7.31	-	2.39	2.23
АИЖК, 04	0.00	900	8.70	01.02.12	-	105.78	105.30	106.25	0.00	0.00	0.00	3.81	8.23	7.56	-	4.26	3.96
БЖФ, 01	0.00	500	12.65	19.12.08	22.12.06	100.05	0.00	100.05	0.00	-0.15	0.00	19.41	12.64	-	11.89	0.10	0.09
Главмосстрой, 01	0.00	2000	1.00	27.05.07	-	96.00	0.00	0.00	0.00	1.05	3.26	2.27	1.04	-	-	0.52	0.48
Главмосстрой, 02	40.49	4000	11.50	17.03.11	22.03.07	101.30	101.20	101.30	0.00	0.20	0.03	17.96	11.35	-	7.47	0.34	0.32
ИНТЕКО, 01	0.00	1200	10.95	15.02.07	-	100.00	99.80	100.20	0.00	0.15	-0.05	27.60	10.95	10.66	-	0.25	0.22
Искитимцемент 02	0.00	500	12.50	05.11.08	07.11.07	100.70	100.66	0.00	0.00	0.10	0.30	3.08	12.41	-	12.25	0.93	0.83
Искитимцемент, 01	0.04	200	16.80	24.12.06	-	100.51	100.51	100.65	-0.18	-0.10	-0.53	25.32	16.71	11.42	-	0.10	0.09
Лавера, 01	0.00	1000	11.25	08.04.10	12.04.07	100.45	100.35	100.55	0.00	-0.11	0.30	11.10	11.20	-	9.97	0.40	0.36
МИА, 01	0.07	2200	10.00	20.09.12	-	102.34	0.00	102.35	0.00	-0.14	0.49	4.27	9.77	9.48	-	2.81	2.57
МИА, 02	0.00	1000	9.50	09.08.08	06.02.07	100.05	99.95	100.15	0.00	-0.15	0.15	2.60	9.50	-	9.25	0.22	0.20
МИА, 03	0.00	1500	9.40	23.02.12	30.08.07	100.05	100.00	0.00	0.00	0.04	-0.14	20.09	9.40	-	9.66	0.75	0.68
Миракс Групп	1.01	1000	12.50	19.08.08	-	100.90	100.90	101.10	-0.44	0.10	0.35	29.79	12.39	11.67	-	1.59	1.42
МОИА, 01	0.00	1500	9.00	21.12.10	23.12.06	101.95	101.70	101.95	-0.15	0.00	0.39	36.74	8.83	-	-	0.10	0.11
ПИК, 05	0.00	1120	10.20	20.05.08	22.05.07	99.55	0.00	0.00	0.00	0.15	0.16	24.31	10.25	-	11.59	0.49	0.44
Салаватстекло 01	0.00	750	11.60	25.03.08	-	103.05	102.90	103.20	0.00	-0.29	-0.10	16.53	11.26	9.34	-	1.27	1.17
Салаватстекло 02	0.42	1200	9.28	28.10.09	31.10.07	99.97	99.96	100.00	-0.05	-0.15	-0.25	4.07	9.28	-	9.52	0.93	0.85
Сиб. цемент., 03	0.40	800	9.70	12.06.08	14.06.07	99.95	99.80	100.10	-0.15	-0.08	0.10	41.19	9.70	-	10.00	0.55	0.50
СУ-155	5.00	1500	10.50	30.03.07	-	99.95	99.93	100.10	-0.05	-0.05	-0.06	14.38	10.51	11.05	-	0.36	0.32
Терна-Финанс, 01	4.86	500	14.00	16.12.08	19.12.06	100.30	100.21	100.33	-0.04	-0.30	-0.08	22.63	13.96	-	10.31	0.09	0.08
ЦУН ЛенСпецСМУ, 01	0.69	1000	11.75	22.04.10	24.04.08	100.00	0.00	100.00	0.00	-0.84	0.01	7.08	11.75	-	11.82	1.31	1.17
ЮСКК, 01	6.93	600	14.00	01.07.08	17.01.08	100.00	100.00	100.24	-0.24	0.03	0.16	52.16	14.00	-	7.77	1.06	0.99
Транспорт																	
АвиаК. Самара, 01	0.17	350	14.00	08.03.07	-	100.45	100.28	100.80	0.00	-0.10	-0.19	27.23	13.94	12.14	-	0.30	0.27
Ист Лайн Хэндлинг, 02	0.00	3000	11.59	22.05.08	23.11.06	100.07	0.00	0.00	0.00	-0.05	0.09	55.89	11.58	-	6.94	0.02	0.02
ММК-Транс, 01	0.65	650	11.50	10.07.08	11.01.07	100.29	100.15	100.30	0.14	-0.10	-0.24	40.01	11.47	-	9.18	0.15	0.14
РЖД, 05	0.00	10000	6.67	22.01.09	-	99.80	99.75	99.85	0.00	-0.01	0.03	20.65	6.68	6.88	-	2.03	1.90
РЖД, 03	0.00	4000	8.33	02.12.09	-	103.73	102.22	105.23	0.00	-0.75	-0.12	37.20	8.03	7.07	-	2.66	2

ЭМИТЕНТЫ	ОБЪЕМЫ		ПОГАШЕНИЕ/ ВЫКУП			ЦЕНА		ИЗМЕНЕНИЕ,%			ДОХОДНОСТЬ,%			ДЮРАЦИЯ			
	Оборот, млн. руб.	Объем, млрд. руб.	Купон,%	Погашение	Оферта	Индикат. цена	Покупка	Продажа	день	неделя	месяц	НКД	Текущая	К погаш.	К оферте	Дюр. лет.	Мод. Дюр
Химия и нефтехимия																	
Группа Нитол, 01	0.00	1000	12.00	16.12.08	19.12.06	100.08	99.95	100.20	0.00	0.00	-0.45	49.32	11.99	-	10.61	0.09	0.08
Дорогобуж, 01	0.00	900	9.90	11.06.08	13.12.06	100.20	100.10	100.30	0.00	0.00	-0.35	42.31	9.88	-	6.79	0.07	0.07
Куйбышевазот-инвест, 02	2.89	2000	8.80	04.03.11	-	100.30	100.29	100.45	-0.20	-0.05	0.32	16.88	8.77	8.90	-	3.61	3.32
МарийскийНПЗ, 01	0.00	800	12.40	16.12.08	19.06.07	100.28	100.00	100.55	0.00	-0.08	0.08	50.96	12.37	-	12.21	0.56	0.50
НИКОСХИМ, 01	0.00	750	14.00	14.12.06	-	100.22	99.98	100.45	0.00	-0.53	-0.04	59.45	13.97	10.45	-	0.07	0.07
НКНХ, 04	0.00	1500	9.99	26.03.12	02.04.09	104.82	0.00	114.50	0.00	0.00	-0.29	12.59	9.53	-	7.84	2.15	2.00
НКНХ, 03	0.00	2000	8.00	01.09.07	-	100.10	0.00	0.00	0.00	0.00	0.10	8.44	7.99	8.03	-	0.52	0.48
САНОС 02	12.64	3000	10.00	10.11.09	13.11.07	105.26	105.20	105.55	-0.18	0.00	0.14	0.82	9.50	8.14	-	2.66	2.46
УХК, 01	0.00	500	10.00	21.01.11	26.01.07	100.56	100.01	101.10	0.00	0.00	0.05	5.75	9.94	-	7.03	0.19	0.18
Финансовый сектор																	
Абсолют банк, 02	0.00	1000	9.70	30.06.08	02.06.07	100.50	100.20	100.80	0.00	0.00	-0.07	20.20	9.65	-	9.03	0.52	0.48
АК БАРС, 02	0.00	1500	8.25	22.01.09	26.07.07	99.48	99.00	99.95	0.00	0.00	-0.06	25.54	8.29	-	9.23	0.67	0.61
Банк Зенит, 01	0.00	1000	8.00	24.03.07	-	100.01	99.96	100.05	0.00	-0.23	-0.15	12.27	8.00	7.89	-	0.35	0.32
Банк ЗЕНИТ, 02	0.00	2000	8.39	16.02.09	-	99.97	99.90	100.04	-0.03	-0.10	-0.09	21.38	8.39	8.57	-	2.06	1.90
Банк Кедр, 01	0.00	450	11.50	05.10.07	-	99.02	0.00	99.90	0.00	0.00	-0.02	13.23	11.61	13.30	-	0.84	0.74
Банк СПб, 01	0.00	1000	9.60	22.06.09	17.06.07	99.38	99.16	99.60	0.00	0.00	-0.55	16.83	9.66	-	11.14	0.56	0.51
Банк Спурт, 01	0.00	500	9.25	15.11.07	-	100.00	0.00	0.00	0.00	0.00	-0.05	0.25	9.25	9.58	-	0.96	0.88
Внешторгбанк 04	0.00	5000	6.50	19.03.09	22.03.07	100.35	0.00	0.00	0.00	0.00	-0.30	10.15	6.48	-	5.40	0.34	0.33
Внешторгбанк 05	0.00	15000	6.20	17.10.13	26.04.07	100.30	0.00	100.30	0.00	0.00	-0.20	3.74	6.18	-	5.61	0.43	0.41
Газбанк, 01	0.00	750	11.00	25.11.08	21.11.06	99.90	0.00	0.00	0.00	0.02	-0.15	53.64	11.01	-	19.12	0.01	0.01
Газпромбанк, 01	4.95	1500	7.10	27.01.11	-	98.95	98.70	99.00	-0.19	-0.07	-0.40	20.62	7.18	7.53	-	3.63	3.37
ЕБРР, 01	0.00	5000	0.00	12.05.10	-	100.07	100.03	100.10	0.00	0.00	-0.05	0.00	0.00	-	-	3.48	3.49
ЕБРР, 02	0.00	5000	0.00	21.04.11	-	99.93	99.85	100.00	0.00	0.00	-0.24	0.00	0.00	-	-	4.43	4.43
КИТ Финанс, 01	0.00	2000	10.50	18.12.08	17.12.06	100.28	100.25	100.30	0.00	0.20	-0.25	44.01	10.47	-	6.83	0.08	0.08
Мастер-Банк, 02	0.00	1000	11.75	23.05.08	25.05.07	100.00	0.00	0.00	0.00	0.00	0.10	56.34	11.75	-	12.08	0.49	0.44
МКБ 01	0.00	500	10.50	25.04.07	-	99.93	99.70	100.15	0.00	0.30	-0.30	6.62	10.51	11.10	-	0.43	0.39
МКБ, 02	0.00	1000	10.40	04.06.09	06.12.07	99.83	99.70	99.95	0.00	0.07	-0.20	46.16	10.42	-	10.85	0.98	0.88
ММБ, 01	0.00	1000	8.30	13.02.07	-	101.00	0.00	0.00	0.00	-	0.00	21.38	8.22	4.03	-	0.24	0.23
ММБ, 02	0.00	3000	6.50	11.02.09	14.02.07	100.32	0.00	0.00	0.00	0.00	0.27	16.56	6.48	-	5.09	0.24	0.23
Москоммерцбанк, 01	0.00	1000	9.76	10.12.08	06.12.06	100.08	100.05	100.10	0.00	0.00	-0.10	43.59	9.75	-	7.97	0.05	0.05
НОМОС-Банк, 06	11.86	800	10.03	16.08.07	-	102.25	102.15	102.28	0.03	0.00	0.20	25.28	9.81	6.97	-	0.72	0.67
НОМОС-Банк, 07	0.00	3000	8.25	16.06.09	18.12.07	100.08	100.01	100.15	0.00	0.00	-0.10	33.90	8.24	-	8.33	1.03	0.95
НФК, 01	0.00	1000	9.80	12.05.09	07.05.07	99.96	99.90	100.02	0.00	0.05	0.00	3.49	9.80	-	10.25	0.46	0.42
Пробизнесбанк, 05	0.00	1000	9.69	29.04.09	-	99.36	99.07	99.64	0.00	0.00	-0.55	4.25	9.75	9.62	-	2.23	2.04
Росбанк, 01	1.51	3000	9.25	15.02.09	14.02.07	100.63	100.43	100.75	0.13	0.43	-0.24	23.82	9.19	-	6.47	0.24	0.23
Россельхозбанк 01	0.00	3000	7.50	04.06.08	06.12.06	101.45	0.00	101.45	1.15	0.00	0.00	14.79	7.39	-	-19.78	0.05	0.06
Россельхозбанк, 02	0.00	7000	7.85	16.02.11	-	101.60	0.00	0.00	0.00	-0.34	-0.34	18.50	7.73	7.62	-	3.60	3.34
Русский Стандарт 04	0.20	3000	8.25	03.03.08	-	99.90	99.90	100.20	0.00	0.00	0.10	17.40	8.26	8.49	-	1.23	1.14
Русский Стандарт 05	0.00	5000	7.60	09.09.10	15.03.07	99.90	99.70	0.00	0.00	0.00	0.40	13.33	7.61	-	7.81	0.32	0.30
Русский Стандарт, 03	0.00	2000	8.40	22.08.07	-	100.13	100.10	100.15	0.00	-0.20	0.10	19.79	8.39	8.37	-	0.74	0.68
Русский Стандарт, 06	0.00	6000	8.10	09.02.11	15.08.07	99.90	99.80	99.95	0.00	0.00	0.27	20.64	8.11	-	8.38	0.72	0.67
Русь-Банк, 01	0.00	1400	10.50	19.03.09	22.03.07	99.80	99.50	100.10	0.00	-0.07	-0.05	16.40	10.52	-	10.93	0.34	0.31
Сибкадембанк, 01	0.00	470	8.75	05.04.07	-	100.00	0.00	0.00	0.00	0.00	1.01	10.31	8.75	5.42	-	0.61	0.58
Сибкадембанк, 02	0.00	1500	10.00	12.12.08	15.06.07	100.00	100.15	0.00	0.00	0.00	-0.20	17.26	10.00	-	10.37	0.56	0.50
Сибкадембанк, 03	0.00	3000	9.60	04.06.09	-	100.68	100.65	100.70	0.00	0.15	-0.59	42.61	9.54	9.51	-	2.23	2.03
Собинбанк, 01	0.00	2000	12.00	13.05.09	14.11.07	99.55	0.00	99.55	0.00	0.00	-10.09	0.66	12.05	-	12.89	0.96	0.85
СОЮЗ банк, 01	0.10	1000	9.25	24.04.08	-	101.80	101.80	102.00	-0.22	0.10	0.05	5.58	9.09	8.15	-	1.35	1.25
Судостр. банк, 01	0.00	1500	10.50	02.07.09	05.07.07	99.87	99.80	99.94	0.00	0.05	-0.20	38.55	10.51	-	10.96	0.61	0.55
Татфондбанк, 03	0.00	1500	10.00	19.05.09	20.11.07	99.92	0.00	0.00	0.00	-0.09	0.05	23.84	10.01	-	10.47	0.95	0.86
ТК Финанс, 01	0.00	1000	10.75	18.09.08	22.03.07	100.05	99.99	100.10	0.00	0.00	-2.68	16.79	10.75	-	10.44	0.34	0.31
ТуранАлем 01	0.00	3000	0.00	06.10.09	-	100.00	0.00	0.00	0.00	0.00	0.00	0.00	0.00	-	-	2.89	2.89
Уралвнешторгбанк, 01	0.50	1500	10.25	24.04.08	26.04.07	100.15	100.15	100.30	0.00	0.12	-0.30	6.18	10.23	-	10.26	0.43	0.39
Финанс Инт Инв, 02	0.00	2500	7.50	12.09.07	-	0.00	0.00	0.00	-	-	0.00	13.36	-	-	-	-	-
ХКБ Банк, 02	0.00	3000	8.50	11.05.10	15.05.07	99.80	99.60	99.99	0.00	0.00	0.15	0.70	8.52	-	8.93	0.49	0.45
ХКБ Банк, 03	0.00	3000	8.25	16.09.10	22.03.07	99.70	99.65	99.75	0.00	0.06	-0.30	12.88	8.27	-	9.45	0.34	0.31
Хуниаструмбанк, 01	0.00	1000	12.50	17.02.09	20.02.07	100.26	100.22	100.30	0.00	-0.03	0.12	29.79	12.47	-	11.14	0.26	0.23

Источники: REUTERS, расчеты Банка Москвы

ЭМИТЕНТЫ	ОБЪЁМ		ПОГАШЕНИЕ		ЦЕНА		ИЗМЕНЕНИЕ,%			ДОХОДНОСТЬ,%			РЕЙТИНГ			ДЮРАЦИЯ		
	Объем, млн.	Купон,%	Погашение	Дней до погашения	Покупка	Продажа	день	неделю	месяц	К погаш.	Текущая	Спрэд к benchmark	Fitch	S&P	Moody's	Дюр. лет.	Мод. дюр	
Суверенные еврооблигации																		
Россия 07	\$ 2 400	10	26.06.07	218	102.63	102.69	0.06	-0.24	-0.42	5.39	9.74	63	BBB+	A-	Baa2	0.57	0.55	
Россия 10	\$ 2 718	8.25	31.03.10	1227	104.81	104.94	0.00	0.06	-0.24	5.43	7.87	76	BBB+	A-	Baa2	1.73	1.68	
Россия 18	\$ 3 466	11	24.07.18	4264	144.19	144.81	0.09	-0.22	0.44	5.70	7.63	110	BBB+	A-	Baa2	7.49	7.28	
Россия 30	\$19 526	5	31.03.30	8532	112.25	112.50	0.00	-0.17	0.62	5.74	4.45	115	BBB+	A-	Baa2	7.46	7.26	
Россия 28	\$ 2 500	12.75	24.06.28	7887	180.31	181.00	-0.10	-0.17	0.38	6.04	7.07	145	BBB+	A-	Baa2	10.46	10.16	
Облигации Минфина РФ																		
MINFIN 8	\$ 1 322	3	14.11.07	359	97.25	98.00	0.26	0.26	0.00	6.27	3.08	0	BBB+	A-	Baa2	2.78	2.58	
MINFIN 5	\$ 2 167	3	14.05.08	541	96.25	96.25	-0.07	0.00	0.19	6.37	3.12	0	BBB+	A-	Baa2	3.76	3.57	
MINFIN 7	\$ 1 750	3	14.05.11	1636	90.00	90.38	0.00	0.00	-0.69	7.04	3.33	0	BBB+	A-	Baa2	6.20	5.85	
Облигации Aries																		
ARIES 01	€ 2 000	6.919	25.10.07	339	103.05	103.15	-0.01	-0.06	-0.26	3.63	6.71	-7			Aaa		2.63	
ARIES 02	€ 1 000	7.75	25.10.09	1070	110.34	110.54	-0.09	-0.19	-0.58	3.93	7.02	27			Aaa	2.72	2.62	
ARIES 03	\$ 2 436	9.6	25.10.14	2896	129.07	129.32	0.00	0.02	-0.66	5.09	7.44	50			Aaa	5.98	5.83	
Муниципальные еврооблигации																		
Москва 11	€ 374	6.45	12.10.11	1787	107.76	108.17	-0.06	-0.08	0.10	4.64	5.99	95	BBB+	BBB+	Baa2	4.34	4.15	
Татарстан 15	€ 250	7.7	03.08.15	3178	101.89	102.36	0.04	0.39	0.09	7.40	7.56	280				6.38	6.15	
Корпоративные еврооблигации																		
Роснефть 06	\$ 150	12.75	20.11.06	0	100.03	100.25	-	-	-	0.00	12.75	0	BB+	BB	Baa2			
Сибнефть 07	\$ 400	11.5	13.02.07	85	101.13	101.28	-0.03	-0.13	-0.39	6.21	11.37	112	NR	BB+		0.23	0.22	
Джей-Эф-Си 07	\$ 60	9.75	10.04.07	141	100.25	100.60	0.00	0.00	-0.09	8.97	9.73	387				0.38	0.37	
ГАЗПРОМ 07	\$ 500	9.125	25.04.07	156	101.24	101.44	0.09	-0.03	-0.24	6.05	9.01	94	BBB-	BBB-	Baa1	0.42	0.41	
ТНК 07	\$ 700	11	06.11.07	351	104.60	104.79	-0.14	-0.16	-0.39	5.94	10.52	80	BBB-	BBB-	Baa1	0.92	0.90	
МТС 08	\$ 400	9.75	30.01.08	436	103.90	104.30	0.00	-0.07	0.14	6.26	9.38	113			BB-	WR	1.12	1.08
Система 08	\$ 350	10.25	14.04.08	511	104.62	104.76	0.15	-0.03	-0.11	6.70	9.80	195	B+	BB-		1.32	1.28	
Алроса 08	\$ 500	8.125	06.05.08	533	103.18	103.46	-0.06	-0.08	0.04	5.80	7.87	104			B		1.39	1.36
Вимм-Билль-Данн 08	\$ 150	8.5	21.05.08	548	101.43	102.09	0.02	-0.13	0.10	7.47	8.38	270			B+	WR	1.44	1.39
ММК 08	\$ 300	8	21.10.08	701	102.21	102.52	0.18	0.08	0.49	6.74	7.83	199	BB-	BB	WR	1.80	1.74	
Сибнефть 09	\$ 500	10.75	15.01.09	787	110.00	110.26	0.09	0.00	-0.12	5.72	9.77	95	NR	BB+		1.91	1.86	
Северсталь 09	\$ 325	8.625	24.02.09	827	103.45	103.87	-0.15	-0.17	0.38	6.93	8.34	217				2.06	1.99	
Ситроникс 09	\$ 200	7.875	02.03.09	833	99.25	99.87	-0.02	-0.10	0.18	8.23	7.93	346				2.10	2.01	
Вымпелком 09	\$ 450	10	16.06.09	939	107.82	108.12	0.16	0.04	0.48	6.63	9.27	187			BB+	WR	2.24	2.17
Евразхолдинг 09	\$ 300	10.88	03.08.09	987	109.25	0.00	0.45	-0.37	0.48	7.03	9.95	226				2.35	2.27	
НОРНИКЕЛЬ, 09	\$ 500	7.125	30.09.09	1045	102.77	103.33	0.01	-0.04	1.12	6.05	6.93	139				2.61	2.54	
ГАЗПРОМ 09	\$ 700	10.5	21.10.09	1066	113.00	113.50	-0.01	-0.21	-0.12	5.59	9.29	94	BBB-	BBB-	Baa1	2.58	2.51	
Мегафон 09	\$ 375	8	10.12.09	1116	102.79	103.29	0.10	-0.17	0.66	6.97	7.78	231	BB	BB-	WR	2.67	2.58	
Вымпелком 10	\$ 300	8	11.02.10	1179	103.07	103.36	-0.06	-0.31	0.61	6.91	7.76	226			BB+	WR	2.84	2.75
ГАЗПРОМ 10	€ 1 000	7.8	27.09.10	1407	111.20	111.45	0.01	-0.14	-0.13	4.55	7.01	89	BBB-	BBB-	Baa1	3.46	3.31	
МТС 10	\$ 400	8.375	14.10.10	1424	104.83	105.17	0.04	-0.27	0.80	6.90	7.99	225			BB-	WR	3.40	3.29
Вымпелком 11	\$ 300	8.375	22.10.11	1797	105.33	105.96	0.00	0.00	0.00	7.07	7.95	247			BB-	WR	4.13	3.99
Система 11	\$ 350	8.875	28.01.11	1530	103.50	0.00	-0.15	-0.55	0.38	7.87	8.57	321	B+	BB-		3.50	3.37	
МТС 12	\$ 400	8	28.01.12	1895	103.00	0.00	-0.24	-0.73	2.33	7.29	7.77	270			B+		4.25	4.10
Галерея 13	\$ 175	10.13	15.05.13	2368	99.75	101.25	0.00	-0.50	2.05	10.18	10.15	557				4.33	4.13	
Северсталь 14	\$ 375	9.25	19.04.14	2707	108.17	108.58	-0.23	-0.48	1.94	7.78	8.55	319				5.56	5.35	
Алроса 14	\$ 800	8.875	17.11.14	2919	114.77	115.11	-0.09	-0.14	1.04	6.48	7.73	189				6.03	5.85	
РЖД 30	12600 rub	8.375	30.06.12	2049	103.38	0.00	0.12	2.61	0.73	6.91	8.10	53				2.30	2.26	
РЖД 30	1000 rub	11	30.06.12	2049	101.38	101.75	-	0.00	0.00	10.69	10.85	406				4.49	4.37	
ГАЗПРОМ 12	€ 1 000	4.56	09.12.12	2211	98.47	98.89	0.01	-0.23	0.26	4.86	4.63	119				5.18	4.95	
ГАЗПРОМ 13-1	\$ 1 750	9.625	01.03.13	2293	118.50	118.70	-0.32	-0.19	0.10	6.03	8.12	144	BBB-	BBB-	Baa1	4.89	4.75	
ГАЗПРОМ 13-2	\$ 1 222	4.505	22.07.13	2436	96.95	98.02	0.16	-0.14	0.00	5.66	4.65	107				2.69	2.62	
ГАЗПРОМ 13-3	\$ 647	5.625	22.07.13	2436	99.75	100.24	0.15	0.23	0.13	5.73	5.64	114				2.45	2.39	
ГАЗПРОМ 15	\$ 1 000	5.875	01.06.15	3115	105.63	105.98	-0.13	-0.35	0.46	5.04	5.56	136				6.82	6.49	
Евразхолдинг 15	\$ 750	8.25	10.11.15	3277	101.00	0.00	0.09	-0.75	2.58	8.09	8.17	350	BB	BB-		6.50	6.25	
ГАЗПРОМ 20	\$ 1 250	7.201	01.02.20	4821	105.21	105.69	-0.40	-0.87	0.15	6.60	6.84	201	BBB-	BBB-	Baa1	8.67	8.40	
ГАЗПРОМ 34	\$ 1 000	8.625	28.04.34	10021	126.30	126.76	0.18	0.52	1.86	6.55	6.83	187	BBB-	BBB-	Baa1	12.42	12.02	

Источники: REUTERS

ЭМИТЕНТЫ	ОБЪЁМ		ПОГАШЕНИЕ		ЦЕНА		ИЗМЕНЕНИЕ,%			ДОХОДНОСТЬ,%		РЕЙТИНГ			ДЮРАЦИЯ		
	Объем, млн.	Купон,%	Погашение	Дней до погашения	Покупка	Продажа	день	неделю	месяц	К погаш.	Текущая	Спрэд к benchmark	S&P	Moody's	Fitch	Дюр. лет.	Мод. дюр
Еврооблигации финансового сектора																	
Русс. Станд 07	\$ 200	6.72	08.02.07	80	99.65	99.91	0.00	-0.04	-0.13	8.25	6.74	313		B+		0.21	0.21
Петрокоммерц 07	\$ 120	9	09.02.07	81	100.17	100.30	0.26	-0.05	-0.02	7.96	8.98	292		B+		0.21	0.21
Русс. Станд 07	\$ 300	8.75	14.04.07	145	100.25	100.50	0.00	-0.17	-0.22	8.02	8.73	290		B+		0.39	0.38
Импексбанк 07	\$ 100	9	29.06.07	221	101.65	101.97	-0.01	0.10	0.12	6.15	8.85	101	BBB-	NR		0.58	0.57
Альфабанк 07	\$ 150	7.75	09.02.07	81	100.16	100.41	-0.15	-0.06	0.02	6.44	7.74	150				0.21	0.21
Русс. Станд 07	\$ 300	7.8	28.09.07	312	100.00	100.25	0.10	0.04	-0.32	7.78	7.80	264		B+		0.83	0.80
НОМОС 07	\$ 100	9.125	13.02.07	85	100.37	100.61	-0.02	-0.09	-0.01	7.23	9.09	201				0.22	0.22
ИБГ Никойл	\$ 150	9	19.03.07	119	100.51	100.83	0.01	0.00	-0.08	7.25	8.95	221	B	B		0.32	0.31
Русс. Станд 07	\$ 300	8.75	14.04.07	145	100.25	100.50	0.00	-0.17	-0.22	8.02	8.73	290		B+		0.39	0.38
Росбанк, 07	\$ 150	7.625	09.07.07	231	100.60	100.90	0.00	-0.09	-0.01	6.67	7.58	173				0.60	0.56
ВТБ 07	\$ 300	8.276	30.07.07	252	102.50	102.75	0.00	0.05	-0.15	4.58	8.07	-89	BBB+	BBB+			2.45
Моснарбанк 07	\$ 200	7.17	05.10.07	319	101.07	101.15	0.00	0.27	-0.19	5.97	7.09	53	BB-			0.83	0.80
МБРР 08	\$ 150	8.625	03.03.08	469	100.57	101.03	0.01	-0.03	0.18	8.13	8.58	337				1.22	1.17
Русс. Станд 08	\$ 300	8.125	21.04.08	518	99.79	100.38	-0.08	-0.20	-0.43	8.28	8.14	351				1.36	1.30
Сибкакадебанк 08	\$ 175	9.75	19.05.08	546	102.53	102.67	0.06	0.37	-0.08	7.91	9.51	315	B			1.42	1.37
Альфабанк 08	\$ 250	7.75	02.07.08	590	100.23	100.78	0.00	-0.06	0.11	7.59	7.73	281				1.50	1.45
РосБР 08	\$ 170	6.5	11.08.08	630	100.32	101.05	-0.31	-0.48	0.01	6.29	6.48	152		BBB		1.63	1.58
АК БАРС 08	\$ 175	8	27.10.08	707	99.16	99.60	0.00	0.02	0.08	8.48	8.07	371				1.82	1.75
Газпромбанк 08	\$ 1 050	7.25	30.10.08	710	102.29	102.57	0.08	-0.08	0.04	5.98	7.09	122		BB+		1.83	1.78
ВТБ 08	\$ 550	6.875	11.12.08	752	101.95	102.24	-0.01	-0.06	-0.21	5.85	6.74	109	BBB+	BBB+		1.89	1.84
Финансбанк 08	\$ 250	7.9	12.12.08	753	100.91	101.91	0.10	0.08	-0.23	7.41	7.83	265				1.87	1.80
Росбанк, 09	\$ 225	9.75	24.09.09	1039	104.04	104.50	0.06	0.01	-0.49	7.43	9.37	274	B+	B+		1.73	1.70
Моснарбанк 08	\$ 150	4.375	30.06.08	588	97.47	97.83	-0.15	-0.30	0.04	6.05	4.49	130				1.54	1.49
ХКБ Банк 08-1	\$ 150	9.125	04.02.08	441	100.82	101.25	0.00	-0.15	-0.31	8.37	9.05	320		B		1.14	1.09
ХКБ Банк 08-2	\$ 275	8.625	30.06.08	588	99.63	100.05	0.01	-0.15	-0.49	8.87	8.66	410				1.49	1.42
Ренессанс Капитал 08	\$ 100	8	31.10.08	711	97.99	98.99	0.00	0.00	0.00	9.11	8.16	422				1.83	1.75
Петрокоммерц 09	\$ 225	8	23.03.09	854	100.12	100.47	0.09	0.07	0.24	7.93	7.99	318				2.15	2.07
Абсолют 09	\$ 200	8.75	07.04.09	869	99.25	100.75	0.00	0.00	-0.25	9.10	8.82	433				2.17	2.08
Сибкакадебанк 09	\$ 351	9	12.05.09	904	100.32	100.82	0.01	-0.03	0.18	8.85	8.97	418				2.27	2.17
Бинбанк 09	\$ 200	9.5	18.05.09	910	100.09	100.87	-0.01	-0.11	-0.22	9.46	9.49	479				2.27	2.17
Банк Москвы, 09	\$ 250	8	28.09.09	1043	104.29	104.55	0.15	-0.14	0.69	6.32	7.67	167	BBB			2.58	2.50
Промсвязьбанк 10	\$ 200	8.5	04.10.10	1414	100.40	100.95	-0.07	-0.07	-1.14	8.37	8.47	354				3.28	3.03
Русс. Станд 10	\$ 500	7.5	07.10.10	1417	96.32	96.78	-0.15	-0.06	0.02	8.63	7.79	397				3.39	3.25
Банк Москвы, 10	\$ 300	7.375	26.11.10	1467	103.32	103.82	0.09	0.08	0.64	6.42	7.14	176	BBB			3.44	3.33
Россельхозбанк 11	\$ 350	6.875	29.11.10	1470	102.61	103.25	0.11	-0.18	0.70	6.13	6.70	153	BBB			3.48	3.37
Русс. Станд 11	\$ 350	8.625	05.05.11	1627	98.88	99.43	-0.05	-0.29	-0.08	8.93	8.72	433				3.77	3.61
Газпромбанк 11	\$ 300	7.97	15.06.11	1668	105.00	106.00	-0.02	-0.12	1.08	6.68	7.59	197		BB+		3.88	3.64
ВТБ 11	\$ 450	7.5	12.10.11	1787	106.53	107.04	0.24	0.09	0.06	5.94	7.04	135	BBB+	BBB+		4.17	4.05
Банк Москвы 13	\$ 500	7.335	13.05.13	2366	102.51	103.47	-0.08	-0.33	1.31	6.85	7.16	224				5.28	5.11
Сбербанк 13	\$ 500	6.48	15.05.13	2368	102.40	102.98	0.03	-0.05	0.35	6.03	6.33	142				5.40	5.25
Россельхозбанк 13	\$ 700	7.175	16.05.13	2369	105.17	105.69	0.02	0.02	1.27	6.19	6.82	159				5.33	5.17
Газпромбанк 15	\$ 1 000	6.5	23.09.15	3229	99.34	99.88	-0.03	0.12	0.98	6.60	6.54	199				6.78	6.57
ВТБ 15	\$ 750	6.315	04.02.15	2998	101.46	101.75	-0.10	-0.15	1.31	5.80	6.22	115				2.89	2.81
Сбербанк 15	\$ 1 000	6.23	11.02.15	3005	101.37	101.51	0.12	0.15	0.63	5.84	6.15	0	BBB+				
Промстройбанк 15	\$ 400	6.2	29.09.15	3235	100.10	100.66	0.12	-0.15	0.75	6.17	6.19	150	BBB+			3.46	3.36
Банк Москвы 15	\$ 300	7.5	25.11.15	3292	102.34	102.70	0.13	0.00	1.57	6.82	7.33	223				3.41	3.30
Альфабанк 15	\$ 225	8.625	09.12.15	3306	100.61	101.19	-0.01	-0.30	0.54	8.44	8.57	385				3.37	3.23
Русс. Станд 15	\$ 200	8.875	16.12.15	3313	98.59	99.48	-0.11	-0.32	0.07	9.30	9.00	469				3.37	3.22
ВТБ 35	\$ 1 000	6.25	30.06.35	10449	101.50	102.22	0.31	0.27	0.58	6.14	6.16	145				13.47	13.07

Источники: REUTERS

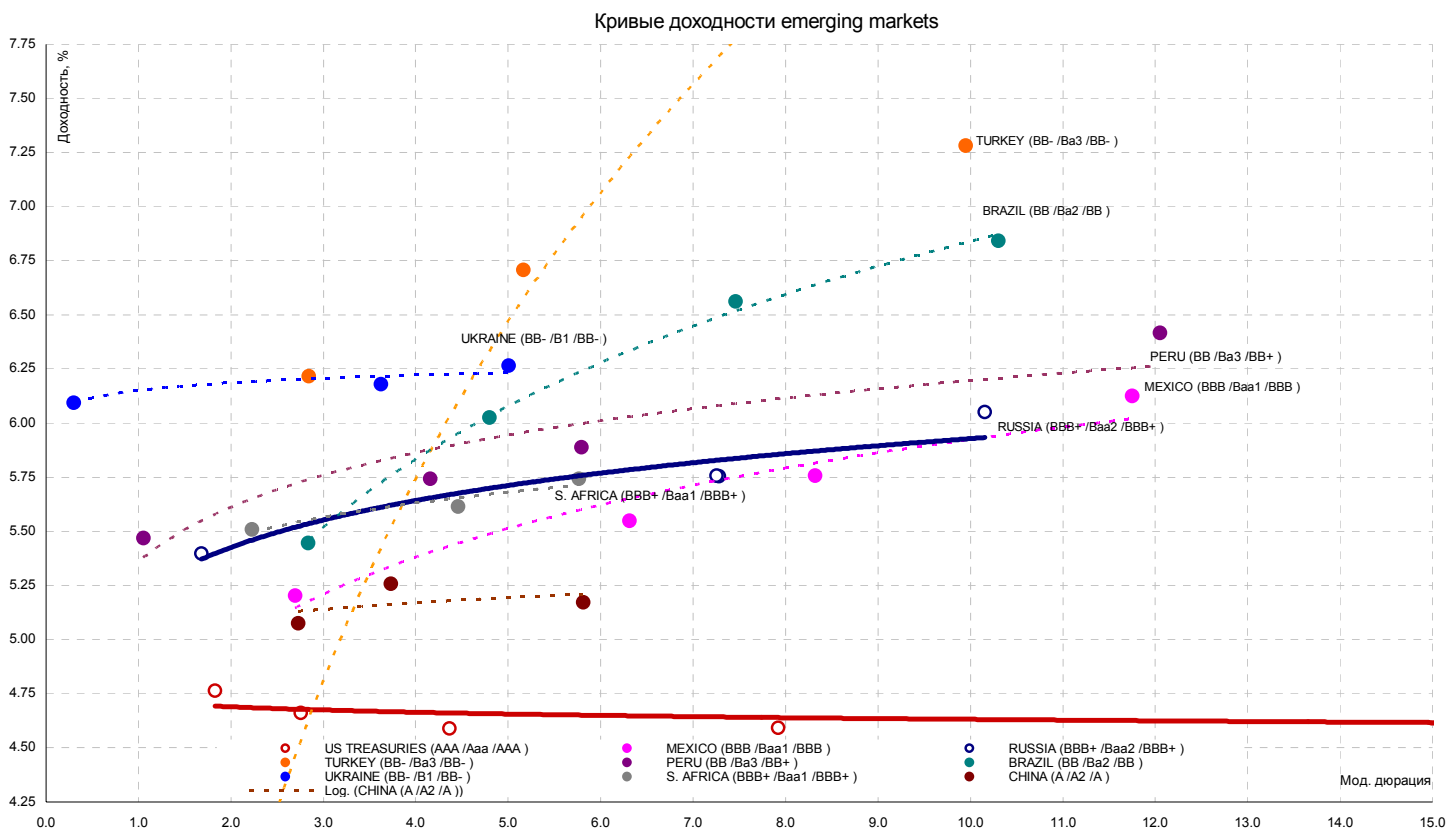
ЭМИТЕНТЫ	ОБЪЁМ		ПОГАШЕНИЕ		ЦЕНА		ИЗМЕНЕНИЕ,%			ДОХОДНОСТЬ,%			РЕЙТИНГ			ДЮРАЦИЯ		
	Объем, млн.	Купон,%	Погашение	Дней до погашения	Покупка	Продажа	день	неделю	месяц	К погаш.	Текущая	Спрэд к benchmark	Fitch	S&P	Moody's	Дюр. лет.	Мод. дюр	
CLN																		
Корпоративный сектор																		
Рицио 07	\$	125	12	10.01.07	51	100.13	101.13	0.00	0.00	-0.37	10.17	11.99	480				0.16	0.16
НСММЗ 07	\$	100	9.8	22.03.07	122	99.50	0.00	0.00	0.00	0.00	11.07	9.85	605				0.37	0.35
САНОС 07	\$	40	8.875	11.04.07	142	100.38	101.10	0.00	0.00	0.00	7.87	8.84	276				0.41	0.40
АМТЕЛ 07	\$	175	9.25	30.06.07	222	97.00	98.00	0.00	0.52	0.00	14.56	9.54	937				0.58	0.55
Кузбассразрезуголь 07	\$	150	9	13.07.07	235	100.42	100.80	0.00	0.00	0.14	8.28	8.96	311				0.62	0.60
Связной 07	\$	50	10.75	28.07.07	250	100.00	100.50	0.00	0.00	0.00	10.70	10.75	553				0.66	0.63
Седьмой Континент 07	\$	90	7.25	27.09.07	311	99.00	100.00	0.00	0.00	0.00	8.40	7.32	308				0.87	0.82
Миракс Групп 08	\$	100	9.7	27.02.08	464	100.00	100.38	0.00	0.00	0.12	9.58	9.70	447				1.20	1.15
Татфондбанк 08	\$	90	9.5	28.02.08	465	99.75	100.25	0.00	-2.33	0.00	9.69	9.52	453				1.20	1.15
Автоваз 08	\$	250	8.5	20.04.08	517	100.46	101.46	0.06	-0.09	-0.55	8.14	8.46	339				1.35	1.30
Русс Станд Водка 08	\$	85	10	06.06.08	564	101.38	102.38	-	0.00	0.00	9.11	9.86	433				1.61	1.54
РМК 08	\$	100	9.25	21.12.08	762	99.25	99.75	-0.25	-0.25	-1.26	9.65	9.32	482				1.87	1.78
Иркут 09	\$	125	8.25	10.04.09	872	100.55	102.26	0.00	-0.64	-1.86	7.99	8.20	322				2.20	2.11
САНОС 09	\$	100	7.95	28.05.09	920	99.75	100.50	0.00	0.00	0.25	8.02	7.97	327				2.27	2.18
РБК 09	\$	100	9.5	07.06.09	930	100.44	101.10	0.00	0.00	0.19	9.30	9.46	463				2.25	2.15
Финансовый сектор																		
РоссБР 06		2500 rub	7.6	29.12.06	39	100.10	100.20	-	0.00	0.00	7.33	7.59	133		BBB		0.36	0.35

Источники: REUTERS

ИНДИКАТИВНЫЕ СПРЭДЫ REUTERS

Годы	AAA	AA+	AA	AA-	A+	A	A-	BBB+	BBB	BBB-	BB+	BB	BB-	B+	B	B-	CCC+
Промышленные предприятия																	
1	15	20	25	30	35	40	45	50	55	70	100	125	155	185	220	255	890
2	25	30	35	39	44	54	59	65	70	90	130	150	205	215	240	270	965
3	35	40	41	45	49	64	69	75	85	105	145	195	250	255	290	330	990
5	41	46	51	56	61	69	79	85	100	120	185	240	275	290	360	415	1010
7	45	50	54	59	64	73	84	90	125	145	210	250	285	310	370	440	1020
10	53	69	72	76	80	88	95	110	135	165	225	280	295	320	390	455	1065
30	70	88	94	99	104	112	126	153	175	205	245	325	345	360	405	505	1225
Транспорт																	
1	20	25	30	35	40	45	55	65	80	100	140	180	220	330	380	430	1075
2	30	35	40	50	60	70	75	82	94	110	155	225	265	360	415	460	1095
3	45	50	55	65	75	85	95	105	116	128	170	255	315	405	460	505	1100
5	55	65	70	82	95	110	120	125	133	154	190	265	350	450	500	545	1100
7	72	82	92	104	117	128	143	153	165	192	210	280	370	485	550	590	1100
10	88	94	103	118	134	151	171	186	193	225	250	300	385	510	590	630	1100
30	106	116	126	141	161	180	195	205	230	250	285	340	425	565	630	730	1125
Коммунальный услуги (utilities)																	
1	7	8	9	12	15	18	23	35	50	54	240	250	230	265	365	440	530
2	11	13	17	20	25	30	35	53	60	80	312	275	255	310	400	470	600
3	20	25	30	33	40	42	48	57	71	82	295	300	275	415	455	560	705
5	42	47	49	53	60	63	70	90	103	104	227	230	250	325	360	460	660
7	48	55	55	61	68	73	83	99	108	121	170	195	215	250	320	330	445
10	41	50	60	76	79	95	100	111	130	136	210	275	295	300	340	390	470
30	66	76	86	105	110	115	134	150	160	170	225	310	320	330	350	370	570
Финансовый сектор																	
1	11	33	35	37	45	60	63	80	85	90	160	170	180	275	285	295	350
2	15	35	37	43	73	77	79	93	96	98	180	190	200	295	305	315	360
3	19	36	39	45	76	79	83	94	100	104	190	200	210	305	305	325	370
5	32	51	58	69	82	88	91	105	117	126	220	230	240	330	345	360	435
7	54	72	75	81	91	93	101	122	130	144	240	250	260	365	375	385	485
10	72	85	88	91	111	113	120	143	151	168	260	270	280	390	400	410	540
30	88	103	111	113	129	130	135	164	169	180	310	320	330	440	450	460	580
Банки																	
1	12	24	26	27	45	48	52	64	67	74	185	195	205	265	275	285	450
2	18	32	40	41	50	53	56	74	82	87	195	205	215	275	285	295	460
3	29	33	42	43	54	56	59	82	90	92	205	215	225	285	295	305	470
5	38	46	52	56	63	65	70	90	95	100	215	225	235	315	325	335	495
7	54	62	65	69	77	79	82	119	126	132	235	245	255	355	365	375	505
10	66	75	78	79	91	94	96	139	149	157	255	265	275	395	405	415	515
30	88	97	101	107	117	119	122	168	175	181	275	285	295	445	455	465	545

Источники: REUTERS



Источник: REUTERS

ЭМИТЕНТЫ	ЦЕНА		ИЗМЕНЕНИЕ, %			ДОХОДНОСТЬ, %	ДЮРАЦИЯ	РЕЙТИНГ	
	По закрытию	Последняя котировка	день	неделя	месяц			До погашения	Дюрация
US10YT=RR	100.17	100.25	0.55	-0.09	0.20	4.59	8.10	AAA	Aaa
US30YT=RR	96.98	97.17	0.69	0.04	0.74	4.68	16.15	AAA	Aaa
EU2YT=RR	99.66	99.67	0.07	-0.02	-0.17	3.69	1.77	AAA	Aaa
EU10YT=RR	100.23	100.31	0.33	-1.94	-0.29	3.71	8.60	AAA	Aaa
BRAGLB27=RR	136.63	136.63	-0.36	0.09	1.31	6.79	10.51	BB	Ba2
TRGLB30=RR	151.00	151.00	-0.37	-0.29	2.29	7.28	10.31	BB-	Ba3
TRGLB10=RR	117.44	117.44	-0.11	0.05	0.27	6.21	2.93	BB-	Ba3
ARGFRB=RR	32.50	32.50	0.00	0.00	0.00	0.00	0.00	B+	B3
ARGGLB30=RR	30.25	30.25	0.00	0.00	6.14		1.38	B+	B3
RUSGLB30=RR	112.13	112.25	0.00	-0.17	0.62	5.74	7.46	BBB+	Baa2
RUSGLB10=RR	104.88	104.81	0.00	0.06	-0.24	5.43	1.73	BBB+	Baa2

Источники: REUTERS

EMBI+	СПРЭД		ИНДЕКС			ИЗМЕНЕНИЕ, %	
	Спрэд	Изменение за день	Значение	За день	С начала месяца	С начала года	За 12 месяцев
EMBI+	191	7	401.14	0.00	0.56	8.82	11.20
EMBI+ RUSSIA	113	8	444.06	0.12	0.88	3.86	6.07
EMBI+ MEXICO	113	4	346.13	0.21	0.30	4.66	5.70
EMBI+ TURKEY	231	7	254.55	0.02	2.30	4.18	7.73
EMBI+ BRAZIL	218	5	568.73	-0.10	0.65	12.81	17.81

Источники: J.P. Morgan Chase, REUTERS

Настоящий документ предоставлен исключительно в порядке информации и не является предложением о проведении операций на рынке ценных бумаг, и, в частности, предложением об их покупке или продаже. Настоящий документ содержит информацию, полученную из источников, которые Банк Москвы рассматривает в качестве достоверных. Однако Банк Москвы, его руководство и сотрудники не могут гарантировать абсолютную точность, полноту и достоверность такой информации и не несут ответственности за возможные потери клиента в связи с ее использованием. Оценки и мнения, представленные в настоящем документе, основаны исключительно на заключениях аналитиков Банка в отношении анализируемых ценных бумаг и эмитентов. Вознаграждение аналитиков не связано и не зависит от содержания аналитических обзоров, которые они готовят, или от существа даваемых ими рекомендаций.

Банк Москвы, его руководство и сотрудники не несут ответственности за инвестиционные решения клиента, основанные на информации, содержащейся в настоящем документе. Банк Москвы, его руководство и сотрудники не несут ответственности в связи с прямыми или косвенными потерями и/или ущербом, возникшим в результате использования клиентом информации или какой-либо ее части при совершении операций с ценными бумагами. Банк Москвы не берет на себя обязательства регулярно обновлять информацию, которая содержится в настоящем документе или исправлять возможные неточности. Сделки, совершенные в прошлом и упомянутые в настоящем документе, не всегда являются индикативными для определения результатов будущих сделок. На стоимость, цену или величину дохода по ценным бумагам или производным инструментам, упомянутым в настоящем документе, могут оказывать неблагоприятное воздействие колебания обменных курсов валют. Инвестирование в российские ценные бумаги несет значительный риск, в связи с чем клиенту необходимо проводить собственный анализ рынка и исследование надежности российских эмитентов до совершения сделок.

Настоящий документ не может быть воспроизведен, полностью или частично, с него нельзя делать копии, выдержки из него не могут использоваться для каких-либо публикаций без предварительного письменного разрешения Банка Москвы. Банк Москвы не несет ответственности за несанкционированные действия третьих лиц, связанные с распространением настоящего документа или любой его части.

Контактная информация	www.mmbank.ru	+7 (495) 105-8000	+7 (495) 624-0080
		e-mail	вн. тел.
<u>АНАЛИТИЧЕСКИЙ ДЕПАРТАМЕНТ</u> Директор департамента	Тремасов Кирилл	Tremasov_KV@mmbank.ru	45-92
<u>УПРАВЛЕНИЕ АНАЛИЗА РЫНКА АКЦИЙ</u> Начальник управления	Веденеев Владимир	Vedeneev_VY@mmbank.ru	28-17
Старший аналитик	Скворцов Дмитрий	Skvortsov_DV@mmbank.ru	28-32
Старший аналитик	Лямин Михаил	Lyamin_MY@mmbank.ru	28-44
Аналитик	Веселова Ольга	Veselova_OV@mmbank.ru	28-92
<u>Отдел анализа долговых рынков</u> Начальник отдела	Федоров Егор	Fedorov_EY@mmbank.ru	42-33
Аналитик	Ковалева Наталья	Kovaleva_NY@mmbank.ru	17-51
Аналитик	Чупрына Татьяна	Chupryna_TV@mmbank.ru	42-81